



PLANTAN

PFLANZENSCHUTZ SEIT 1983

FRÜHJAHR 2024

ES IST NOCH WAS DA!

(DE)



Diese Broschüre ersetzt nicht das Etikett. Sie gibt Ihnen nur eine Übersicht über die Indikationen und Anwendungsmöglichkeiten.

Die Vervielfältigung, der Nachdruck sowie die Verwendung von Grafiken oder Texten ist ohne vorherige Zustimmung der PLANTAN GmbH nicht gestattet. Alle Angaben dienen Ihrer Information und erfolgen ohne Gewähr nach unserem derzeitigen Wissensstand. Wir weisen den Anwender des Pflanzenschutzmittels darauf hin, dass er gesetzlich verpflichtet ist, sich vor dem Erwerb und der Anwendung des Mittels sachkundig zu machen, beim beruflichen Anwender den Sachkundenachweis zu führen und die Anwendungsfähigkeit des Pflanzenschutzmittels unter Berücksichtigung der dafür festgesetzten Anwendungsgebiete und -bestimmungen zu prüfen.

Vollständige Anwendungshinweise und -bestimmungen entnehmen Sie bitte den Etiketten und der Produktinformation.

Pflanzenschutzmittel vorsichtig verwenden. Vor Verwendung stets Etikett und Produktinformationen lesen.

Azoxystar®, Groove®, Jaguar®, Orefa®, Shock Down®, Shortcut® und Turbine® sind eingetragene Marken der PLANTAN GmbH. Bokator®, Chaco®, Chanon®, Difcor®, Flurostar®, Glotron®, Maceta®, Moxa®, Padelli®, Panorama®, Protendo®, Rasput®, Roxy®, Simpro®, Sirena®, Sporax®, Tebucur®, Temsa®, Terplex®, Zaftra® und Zeppos® sind eingetragene Marken der Globachem NV. Pepton 85/16® ist eine eingetragene Marke von APC EUROPE, S.L.U.

Inhaltsverzeichnis

GETREIDE

Fungizide

- Protendo® 250 EC & Protendo® Forte (*Prothioconazol*)..... 6
- Protendo®Extra Pack (*Prothioconazol, Tebuconazol*)..... 7
- Sirena®Pro Pack 7
(*Prothioconazol, Metconazol, Polyethermodifiziertes Trisiloxan*)
- Sirena®Pro Pack & Protendo®Extra Pack 8
- *Padelli® (*Spiroxamine + Prothioconazol*)..... 9
- *Panorama® (*Prothioconazol + Metconazol*)..... 9
- Sirena® EC (*Metconazol*)..... 10
- Tebucur® 250 EW (*Tebuconazol*)..... 10
- Azoxystar® XL (*Azoxystrobin*)..... 11

Herbizide

- Turbine® 50G (*Florasulam*)..... 11
- Flurostar® 200 (*Fluroxypyr*) 12
- Flurostar® XL (*Fluroxypyr + Florasulam*)..... 12
- Zeppos® Pack..... 13
(*Mesosulfuron, Iodosulfuron, Mefenpyr, verestertes Rapsöl*)
- Empfehlungen 13

Insektizide

- Shock Down® (*lambda-Cyhalothrin*)..... 14
- Jaguar® (*lambda-Cyhalothrin*)..... 15

Wachstumsregler

- Terplex® (*Trinexapac-ethyl*)..... 16
- Moxa® (*Trinexapac-ethyl*)..... 17
- Shortcut® XXL (*Chlormequatchlorid*)..... 17

Unsere Klassiker auf einen Blick!

RAPS

Fungizide

- Sirena® EC (*Metconazol*)..... 21
- Protendo® 250 EC (*Prothioconazol*)..... 21
- Azoxystar® XL (*Azoxystrobin*)..... 22
- Tebucur® 250 EW (*Tebuconazol*)..... 22
- Rasput® (*Boscalid*)..... 23
- *Panorama® (*Prothioconazol + Metconazol*)..... 23

Herbizide

- Chaco® (*Clopyralid + Picloram*)..... 24

Empfehlungen

RÜBE

Herbizide

- Glotron® 700 SC (*Metamitron*)..... 26
- Glotron® Neo (*Metamitron + Quinmerac*)..... 26
- Orefa® Di-Amide-P (*Dimethenamid-P*)..... 27
- Stemat (*Ethofumesat*)..... 27
- Chapiro (*Triflusaluronmethyl*)..... 28

- Maceta® 50 (*Quizalofop-P-ethyl*)..... 28
- VextaDim 240 EC (*Clethodim*)..... 29
- *Sedim 120 (*Clethodim*)..... 29

Fungizide

- *Panorama® (*Prothioconazol + Metconazol*)..... 30
- Difcor® 250 EC (*Difenoconazol*)..... 32
- Zaftra® AZT 250 SC (*Azoxystrobin*)..... 32

Empfehlungen

KARTOFFEL

Herbizide

- Chanon® (*Aclonifen*) 35
- Roxy® 800 EC (*Prosulfocarb*)..... 35
- *Bokator® (*Aclonifen + Diflufenican*) 36
- Das Wirkungsplus von DFF bei wichtigen Unkräutern 36
- *Sedim 120 (*Clethodim*) 37

Fungizide

- Sporax® (*Propamocarb-Hydrochlorid*)..... 37
- Simpro® (*Cymoxanil + Propamocarb-Hydrochlorid*)..... 38
- Zaftra® AZT 250 SC (*Azoxystrobin*)..... 38

MAIS

Herbizide

- Tensa® SC (*Mesotrione*)..... 40
- Orefa® Di-Amide-P (*Dimethenamid-P*)..... 40

WIESEN UND WEIDEN

Herbizide

- Flurostar® 200 (*Fluroxypyr*)..... 42

BIOSTIMULANZIEN

Pflanzenstärkungsmittel

- Pepton 85/16® 44

ZUSATZSTOFFE

- VexZone 45
(*anionische und nicht-ionische Tenside + verestertes Pflanzenöl*)
- VextaSil (*Polyethermodifiziertes Trisiloxan*)..... 45

ABSTANDSAUFLAGEN

- Abstandsaufgaben unserer Produkte 46

FUNGIZIDE

WACHSTUMSREGLER

HERBIZIDE

PFLANZENSTÄRKUNGSMITTEL

INSEKTIZIDE

ZUSATZSTOFFE

*Das nachfolgend beschriebene PSM ist derzeit in Deutschland noch nicht zugelassen, jedoch ist die Zulassung beantragt. Wir beabsichtigen dieses Produkt später anzubieten, sofern die Zulassung antragsgemäß erteilt wird.

PLANTAN

Pflanzenschutz seit 1983

Liebe Leserinnen und Leser,

Es ist soweit: Wenn Sie diese Broschüre in den Händen halten, ist die PLANTAN GmbH 40 Jahre alt.

Ein Grund zu feiern und da darf Torte natürlich nicht fehlen. Da sich derzeit die künstliche Intelligenz in aller Munde befindet, haben wir uns gedacht, wir schauen mal, was die KI baut, wenn wir sie mit Worten wie „Landwirtschaft“, „Torte“ und „Felder“, füttern. Das Ergebnis sehen Sie auf dem Deckblatt. Interessant, was sich die KI darunter vorstellt, nicht wahr?

Und das Gute ist: „Es ist noch was da!“. Nicht nur von der Torte – denn wir dürfen Ihnen in dieser Broschüre sage und schreibe acht neue Pflanzenschutz-Produkte vorstellen, mit denen wir Ihnen qualitativ hochwertige Lösungen an die Hand geben. Sie erkennen diese an dem Tortenstück.



Wir freuen uns auf eine Fortsetzung der guten Zusammenarbeit mit Ihnen und nutzen die Gelegenheit gern, uns bei Ihnen für Ihr Vertrauen zu bedanken!

Two handwritten signatures in blue ink. The first signature is 'Lars Rübner' and the second is 'Stefan Rübner'. Both are written in a cursive, flowing style.

Lars Rübner

Stefan Rübner

Fungizide

- Protendo® 250 EC & Protendo® Forte (*Prothioconazol*)..... 6
- Protendo®Extra Pack (*Prothioconazol, Tebuconazol*)..... 7
- Sirena®Pro Pack 7
(*Prothioconazol, Metconazol, Polyethermodifiziertes Trisiloxan*)
- Sirena®Pro Pack & Protendo®Extra Pack 8
- *Padelli® (*Spiroxamine + Prothioconazol*) 9
- *Panorama® (*Prothioconazol + Metconazol*)..... 9
- Sirena® EC (*Metconazol*)..... 10
- Tebucur® 250 EW (*Tebuconazol*)..... 10
- Azoxystar® XL (*Azoxystrobin*) 11

Herbizide

- Turbine® 50G (*Florasulam*)..... 11
- Flurostar® 200 (*Fluroxypyr*) 12
- Flurostar® XL (*Fluroxypyr + Florasulam*)..... 12
- Zeppos® Pack 13
(*Mesosulfuron, Iodosulfuron, Mefenpyr, verestertes Rapsöl*)
- Empfehlungen 13

Insektizide

- Shock Down® (*lambda-Cyhalothrin*)..... 14
- Jaguar® (*lambda-Cyhalothrin*)..... 15

Wachstumsregler

- Terplex® (*Trinexapac-ethyl*)..... 16
- Moxa® (*Trinexapac-ethyl*)..... 17
- Shortcut® XXL (*Chlormequatchlorid*) 17

- **Unsere Klassiker auf einen Blick!**..... 18

GETREIDE

Protendo® 250 EC & Protendo® Forte

Eine neue Quelle für Prothioconazol

Protendo® 250 EC & Protendo® Forte beinhalten beide den Wirkstoff Prothioconazol mit unterschiedlicher Wirkstoffkonzentration. Beide Produkte werden von uns auch in zwei unterschiedlichen Pack-Angeboten dem Markt zur Verfügung gestellt. Prothioconazol ist ein elementarer Pfeiler in der Fungizidstrategie. Durch die Eigenschaften des Wirkstoffes werden latente Infektionen gestoppt (kurativ) und die Pflanze vorbeugend (protektiv) gegen Neuinfektionen geschützt. Dank unseres Portfolios kann sehr gezielt auf die vorherrschenden Situationen reagiert werden. Für den klassischen Mais-Weizen z. B. eignet sich unser Sirena®Pro Pack für die Abschlussbehandlung zur Absicherung gegen *Fusarium*-Arten. Für engere Weizenfruchtfolgen mit hohem *Septoria*-Druck, gerade in den frühen Wachstumsstadien des Weizens (BBCH 31-39), eignen sich die Solo-Produkte ebenfalls sehr gut. Dank der hohen Flexibilität und Wirksamkeit des Wirkstoffs, ergeben

sich sehr gute Kombinationen aber auch Spritzfolgen mit anderen Wirkstoffen bzw. Produkten.

- **Prothioconazol als flexibler Mischpartner**
- **Stark gegen Blatt- und Ährenkrankheiten im Getreide**
- **Wirkungsstark im Raps**

Protendo® 250 EC
auch in Dinkel und
Hafer zugelassen.

Kultur	Indikation
Winterweichweizen, Winterhartweizen, Sommerweichweizen, Sommerhartweizen, Dinkel	Halmbrechkrankheit, <i>Septoria</i> -Blattdürre, <i>Septoria nodorum</i> , Echter Mehltau, Gelbrost, Braunrost, DTR-Blattdürre, <i>Fusarium</i> -Arten
Wintergerste, Sommergerste	Halmbrechkrankheit, Netzfleckenkrankheit, Echter Mehltau, Gelbrost, Zwergrost, <i>Rhynchosporium secalis</i> , <i>Fusarium</i> -Arten
Roggen, Triticale	Halmbrechkrankheit, <i>Rhynchosporium secalis</i> , Echter Mehltau, Braunrost, Gelbrost (Triticale) <i>Septoria</i> -Blattdürre, <i>Septoria nodorum</i> (Roggen)
Winterhafer, Sommerhafer	Halmbrechkrankheit, Echter Mehltau, Haferkronenrost
Winterraps	<i>Cylindrosporium</i> -Weißfleckigkeit, Wurzelhals- und Stängelfäule, <i>Leptosphaeria biglobosa</i> , <i>Sclerotinia sclerotiorum</i>

 **Protendo® 250 EC**

Wirkstoff:
250 g/l Prothioconazol
FRAC-Gruppe: G1
Formulierung: EC
Aufwandmenge:
Getreide: 0,8 l/ha;
bis zu 3 Anwendungen in
der Kultur (abhängig von der
Indikation)
Winterraps: 0,7 l/ha;
bis zu 2 Anwendungen
Gebindegröße: 5 Liter

Kultur	Indikation
Winterweichweizen, Winterhartweizen, Sommerweichweizen, Sommerhartweizen	<i>Septoria</i> -Blattdürre, Echter Mehltau, Gelbrost, <i>Fusarium</i> -Arten, DTR-Blattdürre, Braunrost, <i>Septoria nodorum</i>
Wintergerste, Sommergerste	Netzfleckenkrankheit, <i>Rhynchosporium secalis</i>
Winterroggen, Sommerroggen	<i>Rhynchosporium secalis</i> , Braunrost
Wintertriticale	<i>Septoria</i> -Blattdürre, <i>Rhynchosporium secalis</i>
Winterraps, Sommerraps	<i>Sclerotinia sclerotiorum</i> , <i>Alternaria brassicae</i> , Wurzelhals- und Stängelfäule

 **Protendo® Forte**

Wirkstoff:
300 g/l Prothioconazol
FRAC-Gruppe: G1
Formulierung: EC
Aufwandmenge:
Getreide: 0,65 l/ha;
Raps: 0,6 l/ha
bis zu 2 Anwendungen in der Kultur
(abhängig von der Indikation)
Gebindegröße: 5 Liter

Protendo®Extra Pack

Die bewährte Kombination aus Prothioconazol und Tebuconazol

Im Protendo®Extra Pack befinden sich im gleichen Verhältnis die Produkte Protendo® 250 EC und Tebucur® 250 EW. Wir empfehlen in Weizen, Gerste und Triticale eine Aufwandmenge von 0,5 l/ha Protendo® 250 EC und 0,5 l/ha Tebucur® 250 EW.

Die Kombination eignet sich besonders gut für die Abschlussbehandlung gegen *Fusarium* und zur DON-Reduktion in Weizen, kann aber auch im Bedarfsfall in der Triticale zur Ährenbehandlung eingesetzt werden. Aufgrund der Flexibilität des Packs, können Aufwandmengen angepasst aber auch Blattkrankheiten vor der eigentlichen Ährenbehandlung bekämpft werden.

- **Wirkungsbreit und sicher gegen alle relevanten Blatt- und Ährenkrankheiten**
- **Günstiges Preis-Leistungsverhältnis**
- **Flexibel in Aufwandmenge und Anwendungszeitpunkt**

 **Protendo**® 250 EC

+

 **Tebucur**® 250 EW

TIPP!

Wir empfehlen das Netzmittel VextaSil zur Ährenbehandlung!

Sirena®Pro Pack

Gepackt um *Fusarium* in der Ähre zu trotzen

Wird eine Ährenbehandlung gegen *Fusarium* nötig, werden starke Produkte gebraucht. Die Lösung ist das Sirena®Pro Pack. Es besteht aus Protendo® Forte, Sirena® EC und dem Benetzer VextaSil. Die Kombination verbindet die beiden sehr starken Wirkstoffe Prothioconazol und Metconazol. Durch die Flexibilität des Packs können die Aufwandmengen an die vorherrschende Situation angepasst werden. Als Basisempfehlung wird das Pack mit 0,5 l/ha Protendo® Forte + 1,0 l/ha Sirena® EC + 0,2 l/ha VextaSil eingesetzt. Neben den *Fusarium*-Arten, werden auch *Septoria* und Roste sehr gut erfasst. Nutzen Sie den Mehrwert durch das Benetzungsplus für Ihre Ährenbehandlung.

- **Bewährte Wirkstoffe als Lösung gepackt**
- **Doppelt stark mit dem Benetzungsplus gegen *Fusarium***
- **Sichert die Qualität Ihres Weizens**

 **Protendo**®
Forte

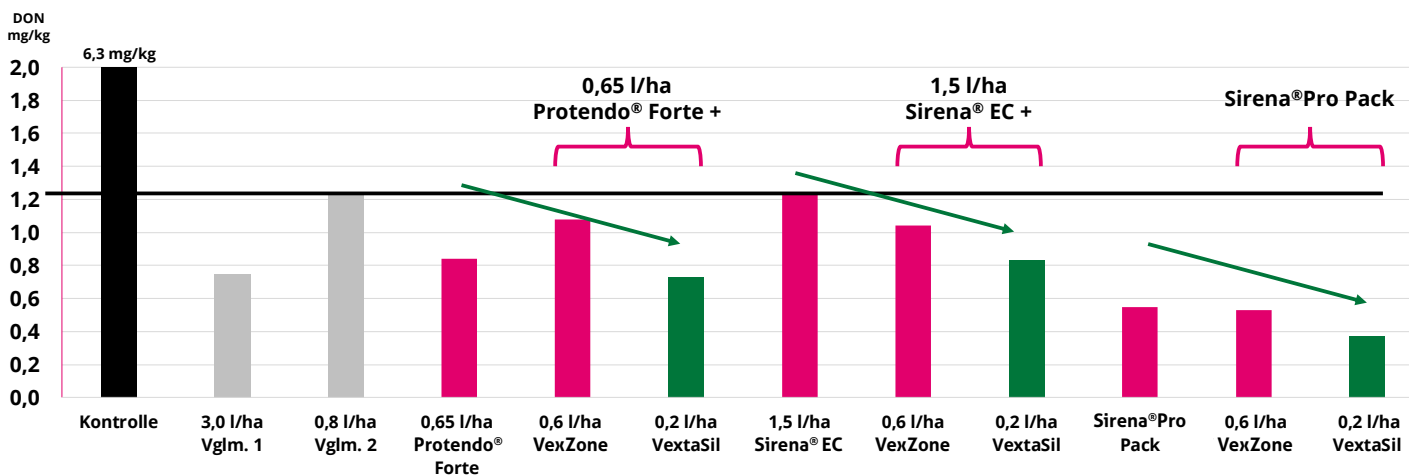
+

 **Sirena**® EC


+ VEXTASIL

Sirena® Pro Pack

Gepackt um Fusarium in der Ähre zu trotzen

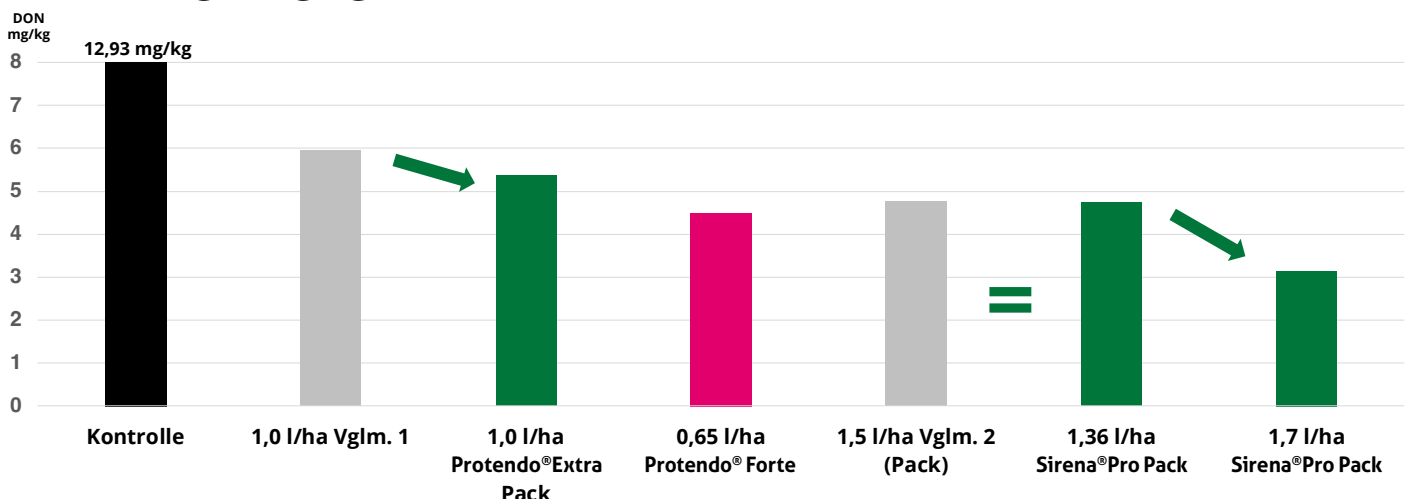


Versuch: künstliche Inokulation mit *Fusarium* zum Zeitpunkt der Blüte, LWK NDS Hannover 2020

In dem Fungizidversuch wurde die Frage abgetestet, welche Lösung den bisherigen Standard ersetzen oder verbessern kann. Sehr deutlich wurde, dass Protendo® Forte in der Kombination mit dem Sirena® EC die besten Ergebnisse erbrachte. Ferner war ein Benetzer wie VextaSil stärker als der Penetrierer VexZone. Der Versuch zeigt, dass es bei der *Fusarium*-Bekämpfung auf die Benetzung der Ähre ankommt und nicht auf die schnellere Aufnahme der Wirkstoffe. Aus diesem Grund haben wir uns bei der Zusammenstellung des Sirena® Pro Packs für die beiden Produkte und den Benetzer VextaSil entschieden.

Sirena® Pro Pack & Protendo® Extra Pack

überzeugen gegen Fusarium in 2021



Versuch: künstliche Inokulation mit *Fusarium* zum Zeitpunkt der Blüte, LWK NDS Hannover 2021

Die Leistungsfähigkeit von dem Sirena® Pro Pack und dem Protendo® Extra Pack wurde 2021 in einem *Fusarium* Versuch mit künstlicher Inokulation abgetestet. Als Vergleichsvarianten wurden zum einen die Fertigformulierung aus Prothioconazol und Tebuconazol (Vglm. 1) und zum anderen ein Pack aus Prothioconazol und Metconazol (Vglm. 2) genutzt. Zusammenfassend kann aus dem Versuch abgeleitet werden, dass der Protendo® Extra Pack aber auch der Sirena® Pro Pack überzeugend in der Leistung waren. Festzuhalten bleibt aber auch, dass ein Protendo® Forte sehr gut abgeschnitten hatte. Eine solo Anwendung von Prothioconazol kann aber nicht empfohlen werden, da die Wirkung gegen den spät auftretenden Braunrost nicht ausreichend sein kann und folglich entweder ein Tebuconazol oder Metconazol benötigt wird.

*Padelli®

Der Hinweis auf klassischen Input



Padelli® beinhaltet die Wirkstoffe Spiroxamine sowie Prothioconazol und ist als emulgierbares Konzentrat (EC) formuliert. Das Produkt besitzt systemische Eigenschaften und wirkt vorbeugend (protektiv) sowie stoppend (kurativ). Bekämpft wird ein breites Spektrum an pilzlichen Krankheitserregern (z. B. Mehltau, *Septoria*, Halmbruch, *Rhynchosporium*, *Fusarium*, etc.). Padelli® eignet sich hervorragend in der ersten Behandlung gegen Mehltau und weiteren Krankheiten, ist aber auch in der Abschlussbehandlung gegen *Fusarium*-Arten ein zuverlässiger Partner.

- **Breites Wirkungsspektrum von der Halmbasis bis zur Ähre**
- **Hervorragend für die erste Anwendung in Getreide**
- **Sehr starke Wirkung gegen *Fusarium***



Wirkstoff:
300 g/l Spiroxamine +
160 g/l Prothioconazol
FRAC-Gruppe: G2+G1
Formulierung: EC
Kulturen:
Weizen, Gerste, Roggen,
Triticale
Anwendungszeitpunkt:
BBCH 30-69 (indikations-
abhängig)

Aufwandmenge: 1,25 l/ha
Anwendung:
2 x in der Kultur bzw. je Jahr
Indikationen:
Halmbruchkrankheit,
Septoria, Echter Mehltau,
Gelbrost, *Fusarium*-Arten,
Rhynchosporium, Netzflecken
Gebindegröße: 5 Liter

TIPP!

Eine Zugabe von 0,2 l/ha VextaSil wird bei einer Ährenbehandlung empfohlen – siehe Ergebnisse Sirena® Pro Pack (Seite 8)

*Panorama®

Gesunde Aussichten



Panorama® ist ein Fungizid das Prothioconazol und Metconazol enthält und zur Bekämpfung von Blattkrankheiten in Zuckerrüben, Getreide und Raps eingesetzt werden kann. Beide Wirkstoffe sind DMI-Fungizide und gehören zur Gruppe der Triazole. Sie werden über die Blätter aufgenommen und von dort aus im Pflanzengewebe verteilt. Sie haben sowohl eine vorbeugende (protektiv) als auch heilende (kurativ) Wirkung und bekämpfen eine Vielzahl von Krankheiten. Speziell in der Zuckerrübe bereichert Panorama® die Wirkstoffpalette und zeichnet sich durch eine sehr gute Wirkung gegen *Cercospora* aus.

- **Stark gegen *Cercospora* in der Zuckerrübe**
- **Breites Wirkungsspektrum**
- **Flexible Einsatzgebiete für mehr Schutz**



Wirkstoff:
250 g/l Prothioconazol +
90 g/l Metconazol
FRAC-Gruppe: G1
Formulierung: EC
**Kulturen, Anwendungszeit-
punkt & Aufwandmengen:**
Weizen & Gerste:
BBCH 25-69 mit 0,5 l/ha;
Zucker- und Futterrübe:
BBCH 39-49 mit 0,6 l/ha
und Raps: BBCH 61-69 mit
0,5 l/ha

Anwendung:
2 x in der Kultur bzw. je Jahr
Indikationen:
Cercospora, Rübenrost,
Gelb- und Braunrost,
Septoria, *Fusarium*-Arten,
Rhynchosporium, *Sclerotinia*
Gebindegröße: 5 Liter

Sirena® EC

Alarmierend gut!

Nach wie vor ist der Wirkstoff Metconazol in Sirena® EC ein wichtiger Baustein in der Bekämpfung von Krankheiten im Getreide. Neben den Rostkrankheiten ist Sirena® EC insbesondere in der Ährenbehandlung ein starker und bewährter Partner. Durch die effektive Bekämpfung der relevanten *Fusarium*-Arten zur Ährenblüte, wird als Folge auch die Mykotoxinbildung reduziert. Somit ist Sirena® EC eine kostengünstige Möglichkeit, die bei der Planung einer Fungizidstrategie berücksichtigt werden sollte.

- **Leistungsstarker Wirkstoff gegen *Fusarium*-Arten**
- **Vermindert die Mykotoxinbildung**
- **Günstiger Mischpartner in der Bekämpfung von Blattkrankheiten**



Wirkstoff:

60 g/l Metconazol

FRAC-Gruppe: G1

Formulierung: EC

Kulturen:

Weizen, Gerste, Triticale, Roggen, Winterraps, Zierpflanzen (GV)

Bei Befallsbeginn bzw. bei Sichtbarwerden der ersten Symptome

Aufwandmenge: 1,5 l/ha

Anwendung:

Getreide: 2 x
(Gegen *Fusarium*-Ährenbefall nur 1 x)

Gebindegröße: 5 Liter

Tebucur® 250 EW

Ihr Preis-Leistungs-Sieger!

Ob in Weizen, Gerste oder Triticale, die Rost-Arten müssen in der Fungizidstrategie berücksichtigt werden. Durch den ausgesprochen günstigen Preis sowie die sehr gute Mischbarkeit eignet sich Tebucur® 250 EW im frühen Einsatz hervorragend als Tankmischpartner zu den Mehltau-Spezialisten und sichert dabei die Rost- und Gesamtwirkung ab. Zusätzlich macht die Anwendungsmöglichkeit als günstige Zwischenspritzung gegen Roste sowie der Einsatz als Mischpartner gegen Ährenkrankheiten, Tebucur® 250 EW zu einem vielseitig verwendbaren Produkt.

- **Günstiger Partner gegen Roste im Getreide**
- **Flexibel in Aufwandmenge und Einsatzzeitpunkt**
- **Bewährter Tankmischpartner in der Ährenbehandlung**



Wirkstoff:

250 g/l Tebuconazol

FRAC-Gruppe: G1

Formulierung: EW

Kulturen:

Weizen, Gerste, Triticale, Winterraps

Anwendungszeitpunkt:

Abhängig von Kultur und Indikation

Aufwandmenge:

Abhängig von Kultur und Indikation

Anwendung:

Abhängig von Kultur und Indikation

Gebindegröße: 5 Liter

TIPP!

Mit unserem Tebuconazol, Metconazol, Prothioconazol und Azoxystrobin lassen sich günstige Lösungen mischen!

Azoxystar® XL

Ist den Preis wert und trotzdem günstig!

Günstige
Alternative für
das Getreide?
Globaztar SC!

Der Wirkstoff Azoxystrobin hat neben dem Greening-Effekt weitere fungizide Stärken, die in der Pflanzenschutzstrategie genutzt werden sollten. Der Wirkstoff steht für eine lange Dauerwirkung, die insbesondere bei der Rostbekämpfung zum Tragen kommt. Azoxystar® XL leistet so einen großen Beitrag zur Absicherung des Ertragspotenzials in Getreide und Raps. Damit sich die Resistenzsituation der Strobilurine nicht verschlechtert, sollte für ein effektives Resistenzmanagement auch Azoxystar® XL in Kombination mit Triazolen ausgebracht werden. Neben Tebuconazol und Metconazol bietet sich hierzu besonders Prothioconazol an.

- **Azoxystrobin als Mischpartner gegen viele Blattkrankheiten**
- **Starke Leistung gegen Rost-Arten**
- **Greening-Effekt für vitale Pflanzen**

Azoxystar® XL

Wirkstoff:

250 g/l Azoxystrobin

FRAC-Gruppe: C3

Formulierung: SC

Kulturen:

Weizen, Gerste, Triticale, Roggen, Hafer, Raps, Kartoffel

sowie viele weitere Kulturen

Anwendungszeitpunkt:

Abhängig von Kultur und Indikation

Aufwandmenge: 1,0 l/ha

Anwendung:

Abhängig von Kultur und Indikation

Gebindegröße: 5 Liter

HERBIZIDE

Turbine® 50G

Florasulam von PLANTAN

Turbine® 50G enthält den bekannten Wirkstoff Florasulam und ist ein systemisches Getreideherbizid, welches auch bei niedrigen Temperaturen wirkt. Dadurch ist Turbine® 50G nach Vegetationsbeginn hervorragend für die Bekämpfung einer Vielzahl von Unkräutern geeignet. Außerdem ist Turbine® 50G ein idealer Mischpartner für Gräserherbizide, gerade im zeitigen Einsatz im Frühjahr. Klare Wirkungsstärken liegen in der Bekämpfung von Klettenlabkraut, Kamille, Kornblume und Klatschmohn! Wirkungslücken bei Ackerstiefmütterchen, Ehrenpreis und Taubnessel sind über entsprechende Tankmischpartner zu schließen.

- **Früh zu Beginn der Vegetation wirkungssicher**
- **Bekannter Wirkstoff Florasulam**
- **Preislich attraktiv im Frühjahr und Herbst**



Wirkstoff:

50 g/l Florasulam

HRAC/WSSA: B/2

Formulierung: SC

Anwendungszeitpunkt:

Winterweichweizen, Wintergerste, Winterroggen, Wintertriticale:

Frühjahr

BBCH 13-29: 0,1 l/ha

BBCH 30-39: 0,125 l/ha

Herbst

BBCH 13-29: 0,075 l/ha

Sommerweichweizen,

Sommergerste:

BBCH 13-29: 0,1 l/ha

Indikation:

Einjährige zweikeimblättrige Unkräuter

Gebindegröße: 1 Liter

Flurostar® 200

Die Fluroxypyr-Power von PLANTAN

Flurostar® 200 enthält den bewährten Wirkstoff Fluroxypyr und weist eine systemische Wirkung gegen Unkräuter auf. Im Getreide wirkt es insbesondere gegen das Klettenlabkraut. Als Mischpartner zu anderen Herbiziden, eignet sich Flurostar® 200 hervorragend. Die Zulassung für Wiesen und Weiden ermöglicht eine rechtzeitige Bekämpfung der Unkräuter bis in den Sommer im Ansaatjahr, oder während der Vegetationsperiode in etablierten Beständen. Nach einer Behandlung der Flächen empfehlen wir vor dem Auftrieb der Weidetiere eine Wartezeit von 7 Tagen.

- **Zugelassen in Getreide und Mais**
- **Anwendung auf Wiesen und Weiden**
- **Günstiger und verträglicher Mischpartner**



Wirkstoff:

200 g/l Fluroxypyr

HRAC/WSSA: O/4

Formulierung: EC

Indikationen, Anwendungszeitpunkt & Kulturen:

Einjährige zweikeimblättrige Unkräuter: BBCH 20-45 in Winterweichweizen, Wintergerste; BBCH 20-31 Winterroggen, Wintertriticale, Winterhafer; BBCH 12-39 in Sommerweichweizen, Sommergerste;

BBCH 12-31 in Sommerhartweizen, Sommerhafer, Mais; Wiesen, Weiden: BBCH 13-16 (Ansaatjahr), während der Vegetationsperiode (etablierte Bestände)

Aufwandmenge:

Getreide: 0,9 l/ha;

Wiesen, Weiden:

0,75-1,8 l/ha;

Mais: 1,0 l/ha

Gebindegröße: 5 Liter

Flurostar® XL

Die Klassiker in einer Flasche

Flurostar® XL enthält die bekannten Wirkstoffe Florasulam und Fluroxypyr. Das Produkt wirkt systemisch gegen Unkräuter und kann gegen Klettenlabkraut auch bis zum Fahnenblattstadium eingesetzt werden. Neben der guten Mischbarkeit mit weiteren Herbiziden (auch Gräserherbizide) ist eine Kombination mit Fungiziden, AHL sowie Blattdüngern (Markenprodukte) möglich. Bei Mischungen immer die Hinweise der Hersteller beachten.

- **Die bewährte Wirkstoffkombination**
- **Systemisches Getreideherbizid gegen Unkräuter**
- **Langes Anwendungsfenster bis BBCH 39 gegen Klettenlabkraut**



Wirkstoff:

100 g/l Fluroxypyr +

2,5 g/l Florasulam

HRAC/WSSA: O+B/4+2

Formulierung: SE

Kulturen:

Winterweichweizen, Wintergerste, Winterroggen, Wintertriticale, Sommerweichweizen, Sommerhartweizen, Sommergerste, Sommerhafer

Anwendungszeitpunkt & Indikationen:

Einjährige zweikeimblättrige Unkräuter: BBCH 13-29,

Klettenlabkraut: BBCH 30-39

Aufwandmenge:

1,8 l/ha in Wintergetreide,

1,5 l/ha in Sommergetreide

Gebindegröße: 5 Liter

Zeppos® Pack

Alopec muss weg!



Das Zeppos® Pack besteht aus den Produkten Zeppos® (Herbizid) und Efortol (Additiv). Das Herbizid ist eine Kombination aus den Wirkstoffen Mesosulfuron und Iodosulfuron und ist damit eine bewährte Lösung gegen Ackerfuchsschwanz. Die Wirkung erfolgt über die Blätter, bei höheren Aufwandmengen und keimenden Ungräsern und Unkräutern kann auch eine Wirkung über die Wurzeln erwartet werden. Der Absterbeprozess kann sich über mehrere Wochen erstrecken. Die zwingend erforderliche Zugabe von Efortol gewährleistet eine sichere und schnellere Wirkstoffaufnahme.

- **Bewährt gegen Ackerfuchsschwanz**
- **Bekannte Wirkstoffkombination**
- **Für Winterweichweizen, Wintertriticale & Winterroggen**

Zeppos® Pack

Wirkstoff:

30 g/kg Mesosulfuron +

6 g/kg Iodosulfuron +

90 g/kg Mefenpyr

Additiv: Efortol (verestertes Rapsöl)

HRAC/WSSA: 2

Formulierung: WG

Kulturen:

Winterweichweizen, Wintertriticale, Winterroggen

Aufwandmenge:

0,3 kg/ha + 0,6 l/ha

0,4 kg/ha + 0,8 l/ha

0,5 kg/ha + 1,0 l/ha

Anwendungszeitpunkt:

BBCH 21-32

Anwendung:

1 x in der Kultur bzw. je Jahr

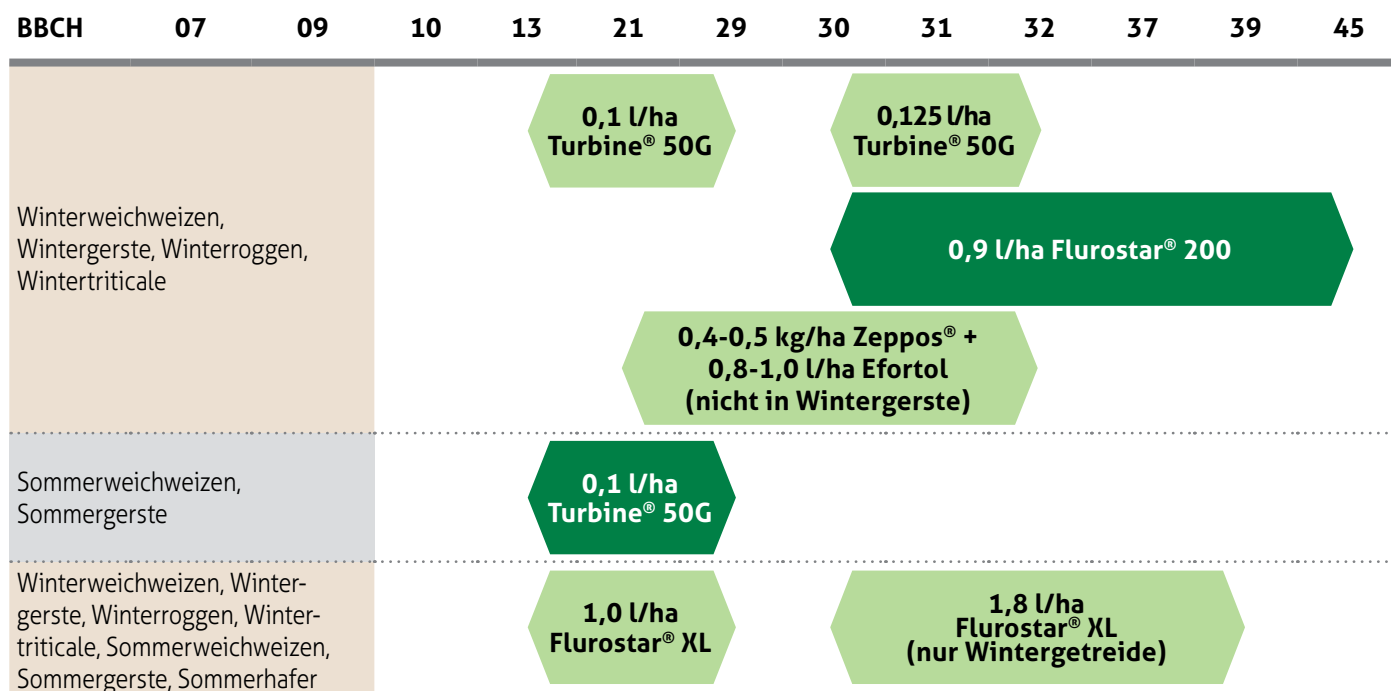
Gebindegröße:

2,5 kg Zeppos® +

5 Liter Efortol im Pack

Empfehlungen

im Frühjahr 2024



Shock Down®

Die Task Force

Shock Down® macht seinem Namen alle Ehre, denn durch die effiziente Formulierung ist es das Insektizid mit dem „knock-down“-Effekt. Die schnell einsetzende Wirkung zeigt sich schon kurz nach der Applikation und schützt den Bestand vor dem Befall von Blattläusen. Shock Down® enthält lambda-Cyhalothrin in einer EC-Formulierung. Dieses seit Jahren bewährte Insektizid mit breiter Zulassung in zahlreichen Ackerbaukulturen ist ein Preis-Knaller!

- **Bewährt und in vielen Ackerbaukulturen zugelassen**
- **Zuverlässiger „knock-down“-Effekt**
- **Hohe Dauerwirkung durch Sonnenlichtstabilität**



Zulassungsumfang von Shock Down® im Frühjahr

Kultur	Indikation	Einsatztermin	Wartezeit (Tage)	Aufwandmenge
Weizen	Blattläuse (ausschließlich Ährenbefall)	BBCH 61-73*	35	100 ml/ha
Gerste	Blattläuse (ausschließlich Ährenbefall)	Bis BBCH 71*	35	100 ml/ha
Raps	Rapsglanzkäfer, Kohlschotenmücke, Kohlschotenrüssler	Ab BBCH 55*	F	150 ml/ha
Zuckerrübe	Erdflöhe (<i>Halticinae</i>), Erdraupen, Rübenfliege	**	56	150 ml/ha
Ackerbohne, Futtererbse	Blattrandkäfer, Grüne Erbsenblattlaus, Erbsenwickler	*	25	150 ml/ha
Kartoffel	Blattläuse	*	F	150 ml/ha
Erbse	Erbsenwickler, Blattrandkäfer, Grüne Erbsenblattlaus	*	25	150 ml/ha

SHOCK ⚡ DOWN®

Wirkstoff:

50 g/l lambda-Cyhalothrin

IRAC-Gruppe: 3A

Formulierung: EC

Kulturen & Indikation:

Siehe Tabelle

Aufwandmenge:

100-150 ml/ha

Anwendung:

Weizen & Gerste: 1 x

Andere Kulturen: 2 x

Wartezeit: 35 Tage

Gebindegröße:

1 Liter, 5 Liter

* Nach Erreichen von Schwellenwerten oder nach Warndienstaufruf

** Bei Befallsgefahr bzw. nach Warndiensthinweis

Wartezeit F: Die Wartezeit ist durch die Anwendungsbedingungen und/oder die Vegetationszeit abgedeckt, die zwischen Anwendung und Nutzung (z. B. Ernte) verbleibt bzw. die Festsetzung einer Wartezeit in Tagen ist nicht erforderlich.

Jaguar®

lambda-Cyhalothrin als Kapsel Formulierung

Der gezielte Einsatz von Insektiziden kann in vielen Kulturen starke Ertragseinbußen durch Schadinsekten verhindern. Jaguar® bekämpft zum Beispiel im Getreide die Große und Bleiche Blattlaus im Frühjahr und Blattläuse als Virusvektoren im Herbst.

Jaguar® enthält den pyrethroiden Wirkstoff lambda-Cyhalothrin in einer modernen Kapsel Formulierung. Es hat eine breite Zulassung in zahlreichen Ackerbau- und Sonderkulturen.

- **Einstufung als nicht bienengefährlich (B4)**
- **Effektive CS-Formulierung**
- **Umfangreiche Zulassung und immer 75 ml/ha**



Zulassungsumfang von Jaguar® im Frühjahr

Kultur	Indikation	Einsatztermin	Wartezeit (Tage)
Winterweichweizen, Hartweizen, Hafer, Gerste, Sommerweichweizen	Große Getreideblattlaus, Bleiche Getreideblattlaus	Bis BBCH 71*	35
Raps	Rapsglanzkäfer, Kohlschotenmücke, Kohlschotenrüssler	Ab BBCH 55*	F
Zuckerrübe, Futterrübe	Blattläuse	**	28
Zuckerrübe	Erdföhe (<i>Halticinae</i>), Erdräupen, Rübenfliege	**	56
Ackerbohne	Blattrandkäfer	**	7
Kartoffel	Blattläuse	*	14
Blumenkohle, Kopfkohle (Weiß-, Rot-, Spitz-, Rosen- und Wirsingkohle)	Blattläuse	***	7
Erbse	Erbsenwickler, Blattrandkäfer, Grüne Erbsenblattlaus	*	28
Möhre, Pastinak	Erdräupen	***	14



Wirkstoff:

100 g/l lambda-Cyhalothrin

IRAC-Gruppe: 3A

Formulierung: CS

Kulturen & Indikation:

Siehe Tabelle

Aufwandmenge: 75 ml/ha

Anwendung: 1 x

Gebindegröße:

1 Liter, 3 Liter

* Nach Erreichen von Schwellenwerten oder nach Warndienstaufruf

** Bei Befallsgefahr bzw. nach Warndiensthinweis

*** Bei Befallsbeginn bzw. bei Sichtbarwerden der ersten Symptome/Schadorganismen

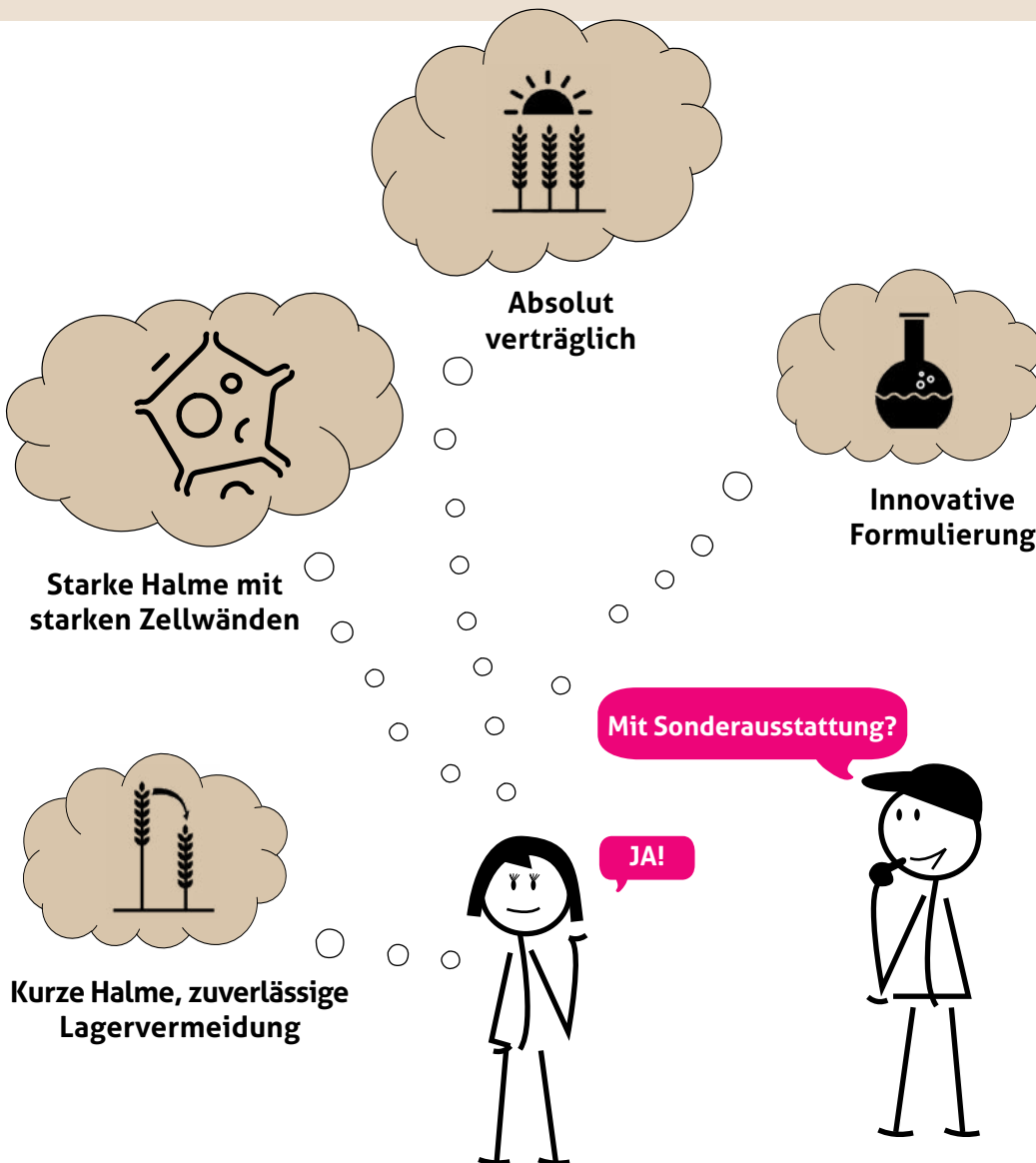
Wartezeit F: Die Wartezeit ist durch die Anwendungsbedingungen und/oder die Vegetationszeit abgedeckt, die zwischen Anwendung und Nutzung (z. B. Ernte) verbleibt bzw. die Festsetzung einer Wartezeit in Tagen ist nicht erforderlich.

Terplex®

Wachstumsregler mit Sonderausstattung

Terplex® ist ein Wachstumsregler mit Sonderausstattung. Das Trinexapac-ethyl mit einer reduzierten Wirkstoffkonzentration von 200 g/l ist dank der innovativen Formulierung ebenso effektiv wie Produkte mit höherer Aufladung. Terplex® staucht aber nicht nur den Halm, sondern regt die Bildung von stabilisierenden Zellwandbestandteilen an, sodass die Getreidehalme besonders stark gegenüber Lagerdruck sind. Mit Terplex® erhalten Sie das ideale Produkt für Ihre Wachstumsregler-Strategie.

- **Neue Formulierung mit Extraleistung**
- **Lagervermeidung durch starke Halme**
- **Früh, normal oder spät einsetzbar**



Wirkstoff:
200 g/l Trinexapac-ethyl
Formulierung: EC
Kulturen, Einsatzstadium & Aufwandmenge:
Winterweichweizen, Wintergerste: BBCH 29-39; 0,5 l/ha
Winter- und Sommertriticale, Winter- und Sommerroggen: BBCH 25-33; 0,5 l/ha
Sommerweichweizen: BBCH 30-33; 0,5 l/ha
Weidelgras-Arten (Saatguterzeugung): BBCH 31-33; 0,6 l/ha
Indikation:
Halmfestigung
Anwendung: 1 x
Gebindegröße: 5 Liter

Moxa®

Das MOXimum gegen Lager

Moxa® enthält 250 g/l Trinexapac, welches rasch über die grünen Pflanzenteile aufgenommen wird. Das Trinexapac hemmt die Aktivierung der physiologisch wirksamen Gibberelline, wodurch das Streckungswachstum der unteren und mittleren Internodien reduziert wird.

Durch den späteren Eingriff in die Synthese des Streckungshormons Gibberellin, ist der Einsatz während der Streckung besonders effektiv. Moxa® garantiert einen starken Bestand und minimiert das Lagerrisiko.

- **Breite Getreidezulassung inkl. Sommergetreide-Arten**
- **Verträgliche und zuverlässige Formulierung**
- **Effektiver Lagerschutz durch Halmverfestigung und Einkürzung**



Wirkstoff:

250 g/l Trinexapac-ethyl

Formulierung: EC

Kulturen, Einsatzstadium &

Aufwandmenge:

Winterweichweizen:

BBCH 30-39; 0,4 l/ha

Wintergerste:

BBCH 30-32; 0,4 l/ha oder

BBCH 37-39; 0,6 l/ha

Hafer:

BBCH 30-31; 0,4 l/ha

Sommerweichweizen,

Roggen, Triticale, Hartweizen:

BBCH 30-32; 0,4 l/ha

Sommergerste:

BBCH 30-32; 0,5 l/ha

Gräser:

BBCH 31; 0,8 l/ha

Indikation: Halmfestigung

Anwendung: 1 x

Gebindegröße: 5 Liter

Shortcut® XXL

Der Klassiker im XXL-Format

Mit Shortcut® XXL haben wir ein CCC in unserem Angebot. Das Gute an Shortcut® XXL ist, dass es nicht nur in vielen Getreidearten eingesetzt werden kann, sondern auch von Beginn der Bestockung bis zum 2-Knoten-Stadium. Somit sind nicht nur die ersten Wachstumsreglermaßnahmen zum Zeitpunkt der Bestockung abgedeckt, sondern auch die Maßnahme zu Beginn des Schossens in der Tankmischung mit Moxa® oder Terplex®.

- **Zulassung von BBCH 21-32**
- **Für alle wichtigen Getreidearten inkl. Gerste**
- **Einfach CCC für fast alles!**



Wirkstoff:

720 g/l Chlormequatchlorid

Formulierung: SL

Kulturen:

Winter- und Sommerweichweizen, Winter- und Sommerhartweizen, Winter- und Sommergerste, Winter- und Sommerroggen, Winter- und Sommertriticale, Winter- und Sommerhafer

Indikation: Halmfestigung

Aufwandmenge:

1,3-2,08 l/ha,

abhängig von Kultur und Entwicklungsstadium

Anwendungszeitpunkt:

BBCH 21-32

Anwendung: 1 x

Gebindegröße: 10 Liter

Unsere Klassiker auf einen Blick!

Getreidefungizide

Präparat			Anwendung			Wintergetreide						
Produkt	Wirkstoff	Wirkstoffgehalt (g/l, kg)	Aufwandmenge (l, kg/ha)	Termin (BBCH)	Anzahl	W	G	R	T	HW	H	D
Azoxystar® XL	Azoxystrobin	250	1,00	30-69	2	X		X	X			
				30-59			X			X		
Globaztar SC	Azoxystrobin	250	1,00	31-69	2	X		X	X			X
				31-59			X			X		
Protendo® 250 EC	Prothioconazol	250	0,80	30-71	3	X		X	X	X	X	X
				30-61	2		X					X
Sirena® EC	Metconazol	60	1,50	25-69	2	X				X	X	X
				25-61			X	X	X			
Tebucur® 250 EW	Tebuconazol	250	1,00	30-69	2	X				X		X
			1,25	30-61				X				

Getreideherbizide

Präparat			Anwendung			Wintergetreide					Sommergetreide			
Produkt	Wirkstoff	Wirkstoffgehalt (g/l, kg)	Aufwandmenge (l, kg/ha)	Termin (BBCH)	Anzahl	W	G	R	T	H	G	W	HW	H
Flurostar® 200	Fluroxypyr	200	2,00	33-39	1	X	X							
			0,90	20-45		X	X							
				20-31				X	X	X				
				12-31										
	32-39									X	X			
Flurostar® XL	Fluroxypyr + Florasulam	100 + 2,5	1,80	13-39	1	X	X	X	X					
				13-29						X	X	X	X	
Turbine® 50G	Florasulam	50	0,10	13-29	1	X	X	X	X		X	X		
			0,125	30-39		X	X	X	X					

Wachstumsregler

Präparat			Anwendung			Wintergetreide					
Produkt	Wirkstoff	Wirkstoffgehalt (g/l, kg)	Aufwandmenge (l, kg/ha)	Termin (BBCH)	Anzahl	W	G	R	T	HW	H
Moxa®	Trinexapac-Ethylester	250	0,40	30-39	1	X					
				30-32			X	X	X	X	
				30-31							X
				0,50		30-32					
	0,60	37-39				X					
Shortcut® XXL	Chlormequatchlorid	720	2,08	21-32	1	X	X	X	X	X	X
			1,56								
			1,30								
Terplex®	Trinexapac-Ethylester	200	0,50	29-39	1	X	X				
				25-33				X	X		
				30-33							

R: Resistenzen sind vorhanden; *: Minderwirkungen bei Resistenzen; **W**: Weichweizen, **G**: Gerste, **R**: Roggen, **T**: Triticale, **HW**: Hartweizen, **H**: Hafer, **D**: Dinkel

Sommergetreide						Wirkungsspektrum (nach eigenen Erfahrungen)								
W	G	R	T	HW	H	Mehltau	Netzflecken	Rhynchosporium	Ramularia	Braun-/Zwergrost	Gelbrost	Septoria tritici	DTR	Ährenfusarium
X		X	X			R	XX*	XX	R	XX(X)	XX(X)	R	XX*	
	X				X									
X		X	X			R	XX*	XX	R	XX(X)	XX(X)	R	XX*	
	X				X									
X		X	X	X	X	X	XXX	XXX	XX	X(X)	XX(X)	XXX	XX(X)	XX(X)
	X				X									
X				X	X	X	XX	XX(X)		XXX	XXX	XX	X	XX
	X	X	X											
X				X		X	X	XX		XXX	XXX	X	X	XX
			X											
	X													

Wirkungsspektrum (nach eigenen Erfahrungen)																		
Ampfer	Distel	Erdrauch	Gänsefuß	Hundspetersilie	Hundskerbel	Kamille	Klettenlabkraut	Knöterich-Arten	Knöterich, Winden	Kornblume	Klatschmohn	Raps	Storchschnabel	Taubnessel	Vergissmeinnicht	Vogelmiere	Kartoffel-durchwuchs	
																		XXX
X(X)		(X)					XXX	XX	XX(X)					(X)	XX(X)	XXX		
X(X)	X		X	XXX	X	XXX	XXX	XX	XX(X)	XX(X)	XXX	XXX	X	X	XXX	XXX		
	X		X	XX	X	XXX	XXX	X(X)	X(X)	XX	XX(X)	XXX	X		XXX	XXX		

Sommergetreide					
W	G	R	T	HW	H
X		X	X	X	
	X				X
		X	X		X
	X				
X				X	
	X	X			
X					

Fungizide

- Sirena® EC (*Metconazol*)..... 21
- Protendo® 250 EC (*Prothioconazol*)..... 21
- Azoxystar® XL (*Azoxystrobin*)..... 22
- Tebucur® 250 EW (*Tebuconazol*)..... 22
- Rasput® (*Boscalid*)..... 23
- *Panorama® (*Prothioconazol + Metconazol*)..... 23

Herbizide

- Chaco® (*Clopyralid + Picloram*)..... 24

Empfehlungen..... 24



RAPS

Sirena® EC

Alarmierend gut!

Sirena® EC ist ein breit wirksames, flüssiges Fungizid mit systemischen Eigenschaften. Dies führt zu kompakten, standfesten Pflanzen und sichert das Ertragspotential und die Qualität.

- **Schonende Wuchsregulierung durch die Wirkung an nur einem Wirkort**
- **Stark gegen *Phoma* und *Sclerotinia***
- **Optimale Wirkung durch breites Einsatzfenster während der Wachstumsphase**



Wirkstoff:

60 g/l Metconazol

FRAC-Gruppe: G1

Formulierung: EC

Winterraps

Weitere Kulturen

Indikationen:

Wurzelhals- und Stängel-fäule, Weißstängeligkeit, Standfestigkeit

Aufwandmenge: 1,5 l/ha

Anwendung:

Je nach Kulturstadium/
Indikationen: 1-2 x

Gebindegröße: 5 Liter

Protendo® 250 EC

Der Partner für Getreide und Winterraps

Die Blütenbehandlung zur Bekämpfung von *Sclerotinia* ist eine wichtige Maßnahme, um einen Ertragsausfall zu vermeiden. Die Tankmischung aus Azoxystar® XL und Protendo® 250 EC ist zu diesem Zeitpunkt besonders effektiv. Neben der guten Dauerwirkung werden noch weitere Abreifekrankheiten erfasst. Zu diesem Zeitpunkt werden aber auch, wenn nach Schadschwellen nötig, Insektizide in Tankmischungen ausgebracht. Nicht bienengefährlich eingestufte Pyrethroide behalten in der Tankmischung mit Protendo® 250 EC die Einstufung B4.

- **Prothioconazol als flexibler Mischpartner**
- **Stark gegen Blatt- und Ährenkrankheiten**
- **Wirkungsstark im Raps**



Wirkstoff:

250 g/l Prothioconazol

FRAC-Gruppe: G1

Formulierung: EC

Kulturen:

Winterraps und Getreide

Indikationen & Einsatz-

stadium:

Wurzelhals- und Stängel-fäule: bis BBCH 21 (Herbst), Weißstängeligkeit (*Sclerotinia sclerotiorum*) BBCH 60-69

Aufwandmenge:

Raps: 0,7 l/ha;

Getreide: 0,8 l/ha

Anwendung:

1-3 x (abhängig von Indikation) in der Kultur und je Jahr

Gebindegröße: 5 Liter

Azoxystar® XL

Ist den Preis wert und trotzdem günstig!

Azoxystar® XL bekämpft Pilzkrankheiten in Raps und Getreide. Der in Azoxystar® XL enthaltene Wirkstoff Azoxystrobin ist breit wirksam gegen wichtige Krankheiten und hat in Pflanzen eine systemische Wirkung. Der Wirkstofftransport innerhalb der Pflanze erfolgt translaminar. Da der Wirkstoff in erster Linie protektiv ist, muss Azoxystar® XL vor oder zum Infektionsbeginn eingesetzt werden.

- **Schützt langanhaltend und hocheffizient**
- **Greening-Effekt für vitalere Pflanzen**
- **Breites Erntefenster durch gleichmäßige Abreife und bessere Schotenplatzfestigkeit in reifen Beständen**

Azoxystar® XL

Wirkstoff:

250 g/l Azoxystrobin

FRAC-Gruppe: C3

Formulierung: SC

Kulturen:

Raps

Weitere Kulturen

Indikationen & Einsatzstadium:

Alternaria-Arten

(*Alternaria sp.*) ab BBCH 71,

Weißstängeligkeit

(*Sclerotinia sclerotiorum*)

BBCH 61-65

Aufwandmenge: 1,0 l/ha

Anwendung: 1 x

Gebindegröße: 5 Liter

Tebucur® 250 EW

Ihr Preis-Leistungs-Sieger!

Tebucur® 250 EW ist ein breit wirksames Fungizid mit systemischen Eigenschaften gegen pilzliche Krankheiten in Winterraps sowie in den Getreidekulturen. Es wirkt sowohl vorbeugend (protektiv) als auch befallsstoppend (kurativ bzw. eradikativ) und hat eine Wirkungsdauer von mehreren Wochen.

- **Mischbar mit allen gängigen Fungiziden, Herbiziden, Insektiziden, Wachstumsreglern**
- **Ideale Kombination von Standfestigkeit und fungizider Wirkung**
- **Stabilisierung und Einkürzung der Rapsstängel, Förderung der Seitentriebbildung**

Tebucur® 250 EW

Wirkstoff:

250 g/l Tebuconazol

FRAC-Gruppe: G1

Formulierung: EW

Kulturen:

Winterraps

Weitere Kulturen

Anwendungszeitpunkt:

Abhängig von Kultur und

Indikation

Aufwandmenge:

1,5 l/ha in Winterraps

Anwendung:

Abhängig von Kultur und Indikation

Gebindegröße: 5 Liter

Rasput®

Der Weg zum gesunden Raps



Rasput® besteht aus dem bekannten Wirkstoff Boscalid und ist als WG formuliert. Aufgrund des sehr langen Anwendungszeitraumes bietet Rasput® viele Einsatzmöglichkeiten. Im Herbst und zeitigen Frühjahr kann eine Tankmischung mit Sirena® EC oder Tebucur® 250 EW gegen *Phoma* und zur Förderung der Standfestigkeit zur Anwendung kommen. Die Blütenbehandlung ist bei einer Infektionswahrscheinlichkeit von Krankheiten eine wichtige Maßnahme. Für diese Behandlung eignen sich Tankmischungen mit Azoxystar® XL mit einer Aufwandmenge von 0,2-0,25 kg/ha Rasput®+ 0,4-0,75 l/ha Azoxystar® XL (höherer Aufwandmengen bieten stärkere physiologische Effekte).

- **Stark gegen Rapskrankheiten**
- **Im Herbst und Frühjahr einsetzbar**
- **Boscalid als freier Mischpartner**



Wirkstoff:
500 g/kg Boscalid
FRAC-Gruppe: C2
Formulierung: WG
Kultur: Raps
Indikationen & Anwendungszeitpunkte:
Wurzelhals- und Stängel-fäule: BBCH 14-75 (Herbst bis Mitte Oktober und nach Vegetationsbeginn im Frühjahr)

Sclerotinia sclerotiorum:
BBCH 63-65;
Alternaria brassicae:
BBCH 65-75
Aufwandmenge: 0,5 kg/ha
Anwendung:
2 x in der Kultur bzw. je Jahr
Gebindegröße: 2,5 kg

*Panorama®

Gesunde Aussichten



Panorama® ist ein Fungizid das Prothioconazol und Metconazol enthält und zur Bekämpfung von Blattkrankheiten in Zuckerrüben, Getreide und Raps eingesetzt werden kann. Beide Wirkstoffe sind DMI-Fungizide und gehören zur Gruppe der Triazole. Sie werden über die Blätter aufgenommen und von dort aus im Pflanzengewebe verteilt. Sie haben sowohl eine vorbeugende (protektiv) als auch heilende (kurativ) Wirkung und bekämpfen eine Vielzahl von Krankheiten. Speziell in der Zuckerrübe bereichert Panorama® die Wirkstoffpalette und zeichnet sich durch eine sehr gute Wirkung gegen *Cercospora* aus.

- **Stark gegen *Cercospora* in der Zuckerrübe**
- **Breites Wirkungsspektrum**
- **Flexible Einsatzgebiete für mehr Schutz**



Wirkstoff:
250 g/l Prothioconazol + 90 g/l Metconazol
FRAC-Gruppe: G1
Formulierung: EC
Kulturen, Anwendungszeitpunkt & Aufwandmengen:
Weizen & Gerste:
BBCH 25-69 mit 0,5 l/ha;
Zucker- und Futterrübe:
BBCH 39-49 mit 0,6 l/ha
und Raps:
BBCH 61-69 mit 0,5 l/ha

Anwendung:
2 x (1x Raps) in der Kultur bzw. je Jahr
Indikationen:
Cercospora, Rübenrost, Gelb- und Braunrost, *Septoria*, *Fusarium*-Arten, *Rhynchosporium*, *Sclerotinia*
Gebindegröße: 5 Liter

*Das nachfolgend beschriebene PSM ist derzeit in Deutschland noch nicht zugelassen, jedoch ist die Zulassung beantragt. Wir beabsichtigen dieses Produkt später anzubieten, sofern die Zulassung antragsgemäß erteilt wird.

Chaco®*Der Notnagel in Raps im Frühjahr*

Chaco® beinhaltet die Wirkstoffe Clopyralid sowie Picloram und ist als wasserlösliches Konzentrat (SL) formuliert. Als systemisches Nachauflaufherbizid zur Bekämpfung von Einjährigen zweikeimblättrigen Unkräutern, Ackerkratzdistel und Ackergänsedistel ist es in Winterraps im Frühjahr einsetzbar. Der optimale Einsatz ist kurz nach Vegetationsbeginn bei wüchsigem Wetter auf trockene Bestände im Frühjahr. Eine Behandlung muss bis spätestens zum Knospenstadium (erste Knospen sind noch durch die Laubblätter geschützt) abgeschlossen werden.

- **Wirkt gegen Kamille, Kornblume und Klette**
- **Bremst Ackerkratz- und Gänsedistel aus**
- **Generisch günstig im Preis**

Chaco®**Wirkstoff:**

267 g/l Clopyralid +
67 g/l Picloram

HRAC/WSSA: 0/4

Formulierung: SL

Kultur: Winterraps

Anwendungszeitpunkt:

BBCH 20-50 (Frühjahr)

Aufwandmenge: 0,35 l/ha

Anwendung:

1 x in der Kultur bzw. je Jahr

Indikationen:

Einjährige zweikeimblättrige Unkräuter, Ackerkratzdistel und Ackergänsedistel

Gebindegröße: 5 Liter

Empfehlungen im Frühjahr 2024

TIPP!

Nutzen Sie in der Blüte
Rasput®-Kombinationen.

BBCH	35	51	59	61	65	69
Wurzelhals- und Stängelfäule (<i>Phoma</i>), Standfestigkeit	0,25 kg/ha Rasput® + 1,0 l/ha Sirena® EC oder 1,0 l/ha Tebucur® 250 EW					
<i>Sclerotinia sclerotiorum</i> , <i>Alternaria</i>	Anwendungszeiträume der Tankmischpartner beachten.			1,0 l/ha Azoxystar® XL	0,2-0,25 kg/ha Rasput® (+ Azoxystar® XL oder Protendo® 250 EC)	
Kohlschotenmücke, Kohlschotenrüssler	0,7 l/ha Protendo® 250 EC					
	0,075 l/ha Jaguar® oder 0,15 l/ha Shock Down®					

Herbizide

• Glotron® 700 SC (<i>Metamitron</i>).....	26
• Glotron® Neo (<i>Metamitron + Quinmerac</i>).....	26
• Orefa® Di-Amide-P (<i>Dimethenamid-P</i>).....	27
• Stemat (<i>Ethofumesat</i>).....	27
• Chapiro (<i>Triflusalufuronmethyl</i>).....	28
• Maceta® 50 (<i>Quizalofop-P-ethyl</i>).....	28
• VextaDim 240 EC (<i>Clethodim</i>).....	29
• *Sedim 120 (<i>Clethodim</i>).....	29

Fungizide

• *Panorama® (<i>Prothioconazol + Metconazol</i>).....	30
• Difcor® 250 EC (<i>Difenoconazol</i>).....	32
• Zaftra® AZT 250 SC (<i>Azoxystrobin</i>).....	32

Empfehlungen	33
---------------------------	----



RÜBE

Glotron® 700 SC

Metamitron von PLANTAN

In kaum einer anderen Kultur hängt der wirtschaftliche Erfolg so von der erfolgreichen Unkrautregulierung ab wie in der Zuckerrübe. Hochwirksame Wirkstoffe wie Metamitron sichern die Unkrautbekämpfung im Zuckerrüben-Anbau. Metamitron ist ein Standard zur Bekämpfung von Einjährigen zweikeimblättrigen Unkräutern. Dabei wirkt es sowohl über die Wurzel als auch über das Blatt. Bei der Voraufanwendung wird die Wirkung vorwiegend über die Wurzeln der Unkräuter erzielt. Im Nachauflauf kommt zusätzlich die Wirkung über das Blatt der Unkräuter zum Tragen.

- **Sehr gute Wirkung gegen Unkräuter**
- **Grundbaustein in der Unkrautbekämpfung**
- **Hervorragende Mischbarkeit**



Wirkstoff:

700 g/l Metamitron

HRAC/WSSA: C1/5

Formulierung: SC

Kultur & Anwendungs-

zeitpunkt:

Zuckerrüben (BBCH 10-18)

Aufwandmenge:

1,0-2,0 l/ha

Anwendung:

3 x (im Splitting)

Indikationen:

Einjährige zweikeimblättrige Unkräuter; ausgenommen: Klettenlabkraut, Knöterich-Arten

Gebindegröße: 5 Liter

Glotron® Neo

Mit breiterer Wirkung gegen Unkräuter



Glotron® Neo vereint die herbiziden Wirkstoffe Metamitron und Quinmerac und ist als SC formuliert. Die beiden Wirkstoffe werden sowohl über das Blatt als auch über die Wurzeln der Unkräuter aufgenommen. Aus diesem Grund kann Glotron® Neo im Voraufauf und/oder im Nachauflauf der Zuckerrüben eingesetzt werden. Der höhere Anteil an Quinmerac verbessert die Blattwirkung und damit auch die Wirkung unter trockeneren Bedingungen. Wie in der Praxis üblich, kann Glotron® Neo entsprechend dem Unkrautvorkommen in Tankmischungen oder Spritzfolgen angewendet werden.

- **Breitere und sichere Wirkung gegen Unkräuter**
- **Optimale Wirkstoffkombination**
- **Sehr gute Verträglichkeit**



Wirkstoff:

571 g/l Metamitron +

71 g/l Quinmerac

HRAC/WSSA: C1+O/5+4

Formulierung: SC

Kulturen: Zuckerrübe

Anwendungszeitpunkt &

Aufwandmenge:

Voraufauf mit 3,5 l/ha;

BBCH 10-18:

Zeitpunkt 1 mit 0,9 l/ha,

Zeitpunkt 2 mit 1,3 l/ha,

Zeitpunkt 3 mit 1,3 l/ha

Indikationen:

Einjährige zweikeimblättrige Unkräuter

Anwendung:

3 x (1 x im VA) in der Kultur bzw. je Jahr

Gebindegröße: 5 Liter

Orefa® Di-Amide-P

Orefa® Di-Amide-P ist ein Herbizid zur Bekämpfung von Ungräsern und Unkräutern in vielen Kulturen. Der darin enthaltene Wirkstoff Dimethenamid-P wirkt hauptsächlich über die Wurzel, aber auch über die Keimblätter der Schadpflanzen. Somit werden gerade auflaufende Ungräser und Unkräuter am besten erfasst. Ein feuchtes Saatbett mit einer feinkrümeligen Struktur unterstützt die Effektivität von Orefa® Di-Amide-P. Durch die höhere Feuchtigkeit kann sich der Wirkstoff im Boden besser verteilen und wird über die Wurzel der Ungräser und Unkräuter besser aufgenommen.

- **In vielen Kulturen zugelassen**
- **Breites Wirkungsspektrum**
- **Gute Kulturverträglichkeit**

Orefa® Di-Amide-P

Wirkstoff:

720 g/l Dimethenamid-P

HRAC/WSSA: K3/15

Formulierung: EC

Kulturen:

Zuckerrübe, Futterrübe
weitere Kulturen

Anwendungszeitpunkt:

BBCH 16-18

Aufwandmenge: 0,9 l/ha

Anwendung:

1 x in der Kultur bzw. je Jahr

Indikation:

Zweikeimblättrige Unkräuter

Gebindegröße: 5 Liter

Stemat

Unkraut platt über Boden und Blatt

Stemat mit dem Wirkstoff Ethofumesat wirkt sowohl über den Boden als auch über das Blatt und ist im Nachauflauf zugelassen. Eine ausreichende Bodenfeuchte ist Grundlage für eine gute Wirkung. Dadurch nimmt der Keimling Ethofumesat auf, welches das Wachstum der empfindlichen Unkräuter hemmt und damit zu deren Absterben führt.

- **Sicher gegen Klettenlabkraut und Vogelmiere**
- **Lange Wirksamkeit durch hohe UV-Stabilität**
- **Idealer Aufmischpartner zur Erhöhung des Ethofumesatgehalts**

STEMAT

Wirkstoff:

500 g/l Ethofumesat

HRAC/WSSA: N/15

Formulierung: SC

Kulturen & Anwendungszeitpunkt:

Zucker- und Futterrübe
(BBCH 10-18)

Indikationen:

Klettenlabkraut,
Vogelsternmiere

Aufwandmenge:

0,66 l/ha im Splitting
(insgesamt max. 2 l/ha
pro Jahr)

Anwendung: NA: 3 x

Gebindegröße: 5 Liter

Chapiro

Das Debüt in Rüben

Der Wirkstoff Triflusalufuron in Chapiro wirkt systemisch, die Aufnahme erfolgt vorwiegend über die Blätter. Zur Zeit des aktiven Wachstums, wenn die Unkrautpflanzen noch klein sind, entfaltet Chapiro seine beste Wirkung. Die gute, gleichmäßige Benetzung ist Voraussetzung für den Behandlungserfolg. Das Wachstum der Schadpflanzen wird nahezu unverzüglich eingestellt, eine Wirkung ist aber noch 5-10 Tage nach der Applikation gegeben. Die Unkräuter sollten sich vorzugsweise max. im 2-Blatt-Stadium befinden, nur Klettenlabkraut kann auch noch sicher bis zum 3. Quirl bekämpft werden.

- **Breites Anwendungsfenster**
- **Wirkungssicher gegen Unkräuter**
- **Gute Kulturverträglichkeit**

CHAPIRO

Wirkstoff:

500 g/kg Triflusalufuron-methyl

HRAC/WSSA: B/2

Formulierung: WG

Kulturen:

Zuckerrübe, Futterrübe

Anwendungszeitpunkt:

BBCH 10-39

Indikationen:

Geruchlose Kamille, Klettenlabkraut

Aufwandmenge:

0,03 kg/ha

Anwendung:

4 x in der Kultur bzw. je Jahr (7-14 Tage Abstand)

Gebindegröße: 600 g

Maceta® 50

Stoppt Ungräser und Ausfallgetreide auf dem Acker

Maceta® 50 ist ein selektives Herbizid gegen Ungräser und Ausfallgetreide in Zuckerrübe, Futterrübe, Kartoffel, Möhre und Winterraps (Herbst). Mit dem bekannten Wirkstoff Quizalofop-P-ethyl wirkt Maceta® 50 schnell, verträglich und zuverlässig.

Aufgrund der Eigenschaften und der umfangreichen Zulassung kann die Aufwandmenge in Abhängigkeit der Ungrasgröße und -art, der rel. Luftfeuchtigkeit und der Temperatur optimal variiert werden. Als Faustformel gilt: Je schwieriger die Bedingungen und das Bekämpfungsziel sind, desto höher muss die Aufwandmenge gewählt werden.

- **Flexibel in der Aufwandmenge**
- **Sehr gute Verträglichkeit in allen Kulturen**
- **Wirksam gegen viele Ungräser und Ausfallgetreide**


Wirkstoff:

50 g/l Quizalofop-P-ethyl

HRAC/WSSA: A/1

Formulierung: EC

Kulturen:

Zucker- und Futterrübe, Kartoffel, Winterraps (Herbst), Möhre

Indikation:

Einkeimblättrige Unkräuter

Anwendungszeitpunkt:

Zucker- und Futterrübe: BBCH 11-39;

Kartoffel: BBCH 10-39;

Möhre: BBCH 10-49;

Winterraps: BBCH 10-39

Aufwandmenge:

2,5 l/ha in Zucker- und Futterrübe, Möhre, Winterraps; 2,0 l/ha in Kartoffel

Anwendung:

1 x in der Kultur bzw. je Jahr

Gebindegröße: 5 Liter

VextaDim 240 EC

Clethodim von PLANTAN

VextaDim 240 EC ist ein Gräserherbizid von PLANTAN auf Basis von Clethodim in Raps und Zuckerrübe. In Zuckerrüben wird eine Vielzahl von Ungräsern bekämpft und die Einjährige Rispe in der vorkommenden Verungrasung nach eigenen Erfahrungen miterfasst. Für die im Herbst bestellte Kultur Raps, besteht die Zulassung gegen Ausfallgetreide.

Der Wirkstoff Clethodim ordnet sich in die HRAC/WSSA-Gruppe A/1 ein, gehört aber nicht zu den FOPs, sondern zu den DIMs. In der Zuckerrübe wird nach eigenen Erfahrungen das Einjährige Rispengras und der Ackerfuchsschwanz mit erfasst.

- **Gegen eine Vielzahl von Ungräsern in Zuckerrüben**
- **Produktbereicherung in Raps**
- **Nebenwirkung gegen Rispe und Ackerfuchsschwanz**



Wirkstoff: 240 g/l Clethodim

HRAC/WSSA: A/1

Formulierung: EC

Kulturen, Indikationen &

Aufwandmenge:

Zucker- und Futterrübe:

Einjährige einkeimblättrige Unkräuter (ausg. Weidelgras, Ackerfuchsschwanz, Rispe); (BBCH 10-19):

0,75 l/ha + 0,75 l/ha VexZone

Winterraps: Ausfallgetreide; (BBCH 10-30):

0,5 l/ha + 0,5 l/ha VexZone

Anwendung:

1 x in der Kultur bzw. je Jahr

Gebindegröße:

5 Liter VextaDim 240 EC +
5 Liter VexZone im Pack

*Sedim 120

Vertreibt die Ungräser vom Feld



Sedim 120 ist ein Gräserherbizid mit dem Wirkstoff Clethodim und kann in Winterraps, Kartoffel, Zuckerrübe, Möhre, Zwiebel, Erdbeere und Kohl eingesetzt werden. Die Wirkungsstärken liegen unter anderem in der Bekämpfung von Ackerfuchsschwanz und der Einjährigen Rispe. Für eine Verbesserung der Wirkstoffaufnahme wird Sedim 120 mit dem Additiv Zeppozid Bio im Verhältnis 1:1 ausgebracht. Die Wirkung gegen Schadgräser ist in der Regel 10-14 Tage nach der Behandlung zu erkennen. Als typische Symptome können eine Hemmung des Wachstums sowie eine Gelbfärbung der Blätter beobachtet werden.

- **Ein wichtiger Baustein gegen Ackerfuchsschwanz**
- **In vielen Kulturen einsetzbar**
- **Sehr gutes Preis-Leistungs-Verhältnis**



Wirkstoff:

120 g/l Clethodim

HRAC/WSSA: A/1

Formulierung: EC

Kulturen:

Winterraps, Kartoffel, Zuckerrübe, Möhre, Zwiebel, Erdbeere und Kohl

Anwendungszeitpunkt:

Herbst und Frühjahr
(kulturabhängig)

Indikationen:

Einjährige einkeimblättrige Ungräser

Aufwandmenge:

1,0-1,5 l/ha (kulturabhängig) +
1,0-1,5 l/ha Zeppozid Bio

Anwendung:

1 x in der Kultur bzw. je Jahr

Gebindegröße:

5 Liter Sedim 120 +
5 Liter Zeppozid Bio im Pack

*Panorama®

Gesunde Aussichten



Panorama® ist ein Fungizid das Prothioconazol und Metconazol enthält und zur Bekämpfung von Blattkrankheiten in Zuckerrüben, Getreide und Raps eingesetzt werden kann. Beide Wirkstoffe sind DMI-Fungizide und gehören zur Gruppe der Triazole. Sie werden über die Blätter aufgenommen und von dort aus im Pflanzengewebe verteilt. Sie haben sowohl eine vorbeugende (protektiv) als auch heilende (kurativ) Wirkung und bekämpfen eine Vielzahl von Krankheiten. Speziell in der Zuckerrübe bereichert Panorama® die Wirkstoffpalette und zeichnet sich durch eine sehr gute Wirkung gegen *Cercospora* aus.

- **Stark gegen *Cercospora* in der Zuckerrübe**
- **Breites Wirkungsspektrum**
- **Flexible Einsatzgebiete für mehr Schutz**

Panorama®

Wirkstoff:

250 g/l Prothioconazol +
90 g/l Metconazol

FRAC-Gruppe: G1

Formulierung: EC

Kulturen, Anwendungszeit-

punkt & Aufwandmengen:

Weizen & Gerste: BBCH

25-69 mit 0,5 l/ha;

Zucker- und Futterrübe:

BBCH 39-49 mit 0,6 l/ha

und Raps: BBCH 61-69 mit

0,5 l/ha

Anwendung:

2 x in der Kultur bzw. je Jahr

Indikationen:

Cercospora, Rübenrost,

Gelb- und Braunrost,

Septoria, *Fusarium*-Arten,

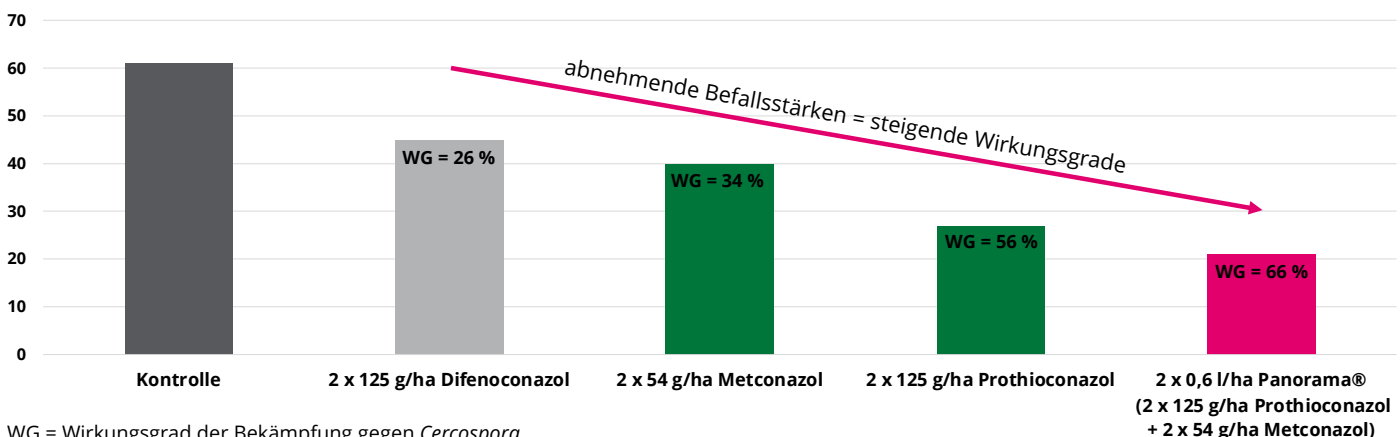
Rhynchosporium, *Sclerotinia*

Gebindegröße: 5 Liter

*Panorama® im Vergleich von Einzelwirkstoffen

Auswertung zur Abschlussbonitur von 3 Versuchen aus 2022

Befallsstärke in %



In den durchgeführten Versuchen wurden die Einzelwirkstoffe Difenconazol, Metconazol und Prothioconazol mit Panorama® verglichen. Wie aus der Abbildung erkennbar ist, konnten mit Panorama® die Befallsstärken am stärksten reduziert werden. Aus dieser Versuchsserie wird deutlich, wie wichtig neue fungizide Wirkstoffe in der Zuckerrübe sind, denn mit dem älteren Difenconazol können keine befriedigende Wirkungsgrade mehr erzielt werden.

*Panorama® - optischer Eindruck

Versuchsstandort Heinsen, Bonitur am 14.09.2023



Kontrolle:
60 % Befallshäufigkeit



2 x 0,6 l/ha Panorama®
19 % Befallshäufigkeit



2 x 1,0 l/ha Vglm. 1
58 % Befallshäufigkeit



2 x 1,0 l/ha Vglm. 2
30 % Befallshäufigkeit

*Das nachfolgend beschriebene PSM ist derzeit in Deutschland noch nicht zugelassen, jedoch ist die Zulassung beantragt. Wir beabsichtigen dieses Produkt später anzubieten, sofern die Zulassung antragsgemäß erteilt wird.

Difcor® 250 EC

Absolut - Durchsetzungsstark

Difcor® 250 EC wirkt sowohl vorbeugend (protektiv) als auch befallshemmend (kurativ), so dass eine weitere Ausbreitung der pilzlichen Schaderreger verhindert wird.

Difcor® 250 EC ist ein systemisch wirkendes Fungizid, dessen Wirkstoff Difenoconazol schnell von grünen Pflanzenteilen wie Blättern und Stängeln aufgenommen und im Pflanzengewebe transportiert wird.

- **Wirkt gut gegen *Cercospora* und *Ramularia***
- **Sichert in der Mischung mit Strobilurinen deren Wirkung ab**
- **Besonders breites Anwendungsspektrum**



Wirkstoff:

250 g/l Difenoconazol

FRAC-Gruppe: G1

Formulierung: EC

Kulturen:

Zucker- und Futterrübe,
Winterraps, Spargel, Möhre,
Blumenkohl

Weitere genehmigte Kulturen

Indikationen:

Cercospora beticola,
Ramularia-Blattflecken
(*Ramularia beticola*)

Aufwandmenge: 0,4 l/ha

Anwendung: 2 x

Gebindegröße: 5 Liter

Zaftra® AZT 250 SC

Bewährt. Zuverlässig. Breit.

Zaftra® AZT 250 SC ist ein Fungizid zur Bekämpfung von Pilzkrankheiten in Zucker- und Futterrüben sowie weiteren Kulturen.

Der in Zaftra® AZT 250 SC enthaltene Wirkstoff Azoxystrobin ist breit wirksam gegen wichtige Krankheiten in vielen Kulturen. Azoxystrobin hemmt den Elektronentransport in der Mitochondrienatmung der Schadpilze, wodurch diese absterben. Aufgrund der vorwiegend protektiven Wirkung von Azoxystrobin muss Zaftra® AZT 250 SC vor oder zum Infektionsbeginn eingesetzt werden.

- **Sehr gute Mischbarkeit**
- **In vielen Kulturen anwendbar**
- **Idealer Mischpartner zu Triazolen**



Wirkstoff:

250 g/l Azoxystrobin

FRAC-Gruppe: C3

Formulierung: SC

Kulturen:

Zucker- und Futterrübe,
Raps, Kartoffel, Futtererbse,
Lupine-Arten, Ackerbohne,
Phacelia, Gräser, Tabak
(Gemüse-, Obst-, Hopfen-
und Zierpflanzenkulturen)

Indikationen:

Cercospora beticola
Weitere in anderen Kulturen

Aufwandmenge: 1,0 l/ha

Anwendung: 2 x

Gebindegröße: 5 Liter

Empfehlungen im Frühjahr 2024



TIPP! Chapiro gibt in jeder Tankmischung sein Debut.

Herbizide

	NAK 1. ← Abstand 7-10 Tage → 2. ← Abstand 7-10 Tage → 3.
Breite Mischverunkrautung: Gänsefuß, Klettenlabkraut, Kamille, Amarant, Ehrenpreis, Nachtschatten	<div style="display: flex; justify-content: space-around;"> <div style="border: 1px solid black; padding: 5px; background-color: #e0f2f1;"> 0,66 l/ha Stemat + 1,0-1,5 l/ha Glotron® 700 SC oder 0,9 l/ha Glotron® Neo </div> <div style="border: 1px solid black; padding: 5px; background-color: #e0f2f1;"> 0,66 l/ha Stemat + 1,0-2,0 l/ha Glotron® 700 SC oder 1,3 l/ha Glotron® Neo </div> <div style="border: 1px solid black; padding: 5px; background-color: #e0f2f1;"> 0,66 l/ha Stemat + 1,0-2,0 l/ha Glotron® 700 SC oder 1,3 l/ha Glotron® Neo </div> </div>
Einjährige einkeimblättrige Unkräuter (BBCH 10-19)	<div style="border: 1px solid black; padding: 5px; background-color: #43a047; color: white;"> 0,75 l/ha VextaDim 240 EC + 0,75 l/ha VexZone oder 1,5 l/ha Sedim 120 + 1,5 l/ha Zeppozid Bio </div>
Einkeimblättrige Unkräuter (BBCH 11-39)	<div style="border: 1px solid black; padding: 5px; background-color: #8bc34a;"> 2,5 l/ha Maceta® 50 </div>

Fungizide

<i>Cercospora & Ramularia</i> bei Befallsbeginn bzw. bei Sichtbarwerden der ersten Symptome	<div style="border: 1px solid black; padding: 5px; background-color: #43a047; color: white;"> 2 x 0,6 l/ha Panorama® </div>
	<div style="border: 1px solid black; padding: 5px; background-color: #8bc34a;"> 0,6-0,8 l/ha Zaftra® AZT 250 SC + 0,4 l/ha Difcor® 250 EC </div> <div style="border: 1px solid black; padding: 5px; background-color: #8bc34a;"> 0,4 l/ha Difcor® 250 EC </div>
	<p>1. Behandlung</p> <p>Nachbehandlung bei erneuter Schwellenüberschreitung</p>

Insektizide

Erdflöhe, Erdrapen, Rübenfliege (Blattläuse nur Jaguar®)	<div style="border: 1px solid black; padding: 5px; background-color: #43a047; color: white;"> 0,075 l/ha Jaguar® oder 0,15 l/ha Shock Down® (Bei Befallsgefahr bzw. nach Warndiensthinweis) </div>
---	---

Notizen

Zugabe von 0,15% - 0,25% Vexzone zu den Bodenherbiziden sichert die Wirkung ab

Herbizide

- Chanon® (Aclonifen) 35
- Roxy® 800 EC (Prosulfocarb)..... 35
- *Bokator® (Aclonifen + Diflufenican) 36
- Das Wirkungsplus von DFF bei wichtigen Unkräutern 36
- *Sedim 120 (Clethodim) 37

Fungizide

- Sporax® (Propamocarb-Hydrochlorid)..... 37
- Simpro® (Cymoxanil + Propamocarb-Hydrochlorid)..... 38
- Zaftra® AZT 250 SC (Azoxystrobin)..... 38



KARTOFFEL

Chanon®

Der richtige Takt fürs saubere Feld

Der Wirkstoff Aclonifen im Chanon® verfügt über eine sehr gute Bodenwirkung, bekämpft aber auch bereits aufgelaufene Unkräuter im Keimblattstadium. Eine ausreichende Bodenfeuchtigkeit ist für eine sehr gute Wirkung förderlich. Bekämpft werden einjährige Ungräser und zweikeimblättrige Unkräuter. Das breite Wirkungsspektrum umfasst auch triazinresistenten Weißen Gänsefuß oder Knöterich-Arten. Ein Einsatz in metribuzinunverträglichen Kartoffelsorten ist möglich. Als zentraler Baustein in der Herbizidstrategie kann Chanon® mit vielen Produkten gemischt und den jeweiligen Standortbedingungen angepasst werden.

- **Die Basis in der Herbizidstrategie**
- **Flexibel in der Anwendung**
- **Breite Wirkung gegen Unkräuter**



Wirkstoff:

600 g/l Aclonifen

HRAC/WSSA: F3/32

Formulierung: WG

Kultur: Kartoffel

Anwendungszeitpunkt:

BBCH 00-09

Aufwandmenge: 2 l/ha

Anwendung:

1 x in der Kultur bzw. je Jahr

Indikation:

Weißer Gänsefuß

Gebindegröße: 5 Liter

Roxy® 800 EC

Der Partner

Der bewährte bodenaktive Wirkstoff Prosulfocarb in Roxy® 800 EC wird von Spross und Wurzel über das meristematische Gewebe aufgenommen. Dabei wird die Hauptwirkung durch Aufnahme über das Hypokotyl erzielt. Die Aufnahme über die Wurzel ist nur von geringer Bedeutung für die Wirkung. Bei der Anwendung von Roxy® 800 EC im Vorauf- lauf werden sowohl keimende als auch bereits aufgelaufene Unkräuter und Ungräser im Keimblattstadium erfasst.

- **Bekämpft schnell und wirksam Klettenlabkraut und Nachtschatten**
- **Idealer Mischpartner für Metribuzin**
- **Sehr gute und stabile Wirkung bei bester Verträglichkeit**



Wirkstoff:

800 g/l Prosulfocarb

HRAC/WSSA: N/15

Formulierung: EC

Kulturen:

Kartoffel

weitere Kulturen

Aufwandmenge: 5,0 l/ha

Anwendung:

1 x Vor dem Auflaufen; nach dem Aufrichten der Dämme

Indikationen:

Einjährige zweikeimblättrige Unkräuter,

Einjähriges Rispengras,

Gemeiner Windhalm,

Ackerfuchsschwanz

Gebindegröße:

5 Liter und 20 Liter

Bokator®Mit DFF ein Plus in der Kartoffel*

Bokator® ist ein Herbizid zur Bekämpfung von Ungräsern und Unkräutern in Kartoffeln. Die darin enthaltenen Wirkstoffe Aclonifen und Diflufenican wirken hauptsächlich über die Wurzel, aber auch über die Keimblätter der Schadpflanzen. Mit Bokator® kommt DFF in den Kartoffelanbau und bereichert dort die Wirkstoffpalette. Speziell gegen den Gänsefuß, Nachtschatten und Knöteriche wird ein Wirkungsplus erzielt. Als idealer Tankmischpartner für Roxy® 800 EC und/oder mit einem Metobromuron Produkt, wird das Wirkungsspektrum sehr breit und sicher.

**Wirkstoff:**

600 g/l Aclonifen +

30 g/l Diflufenican

HRAC/WSSA: F3+F1/32+12**Formulierung:** SC**Kulturen:** Kartoffel**Anwendungszeitpunkt:**

Voraufbau

Aufwandmenge: 1,9 l/ha**Anwendung:**

1 x in der Kultur bzw. je Jahr

Indikationen:

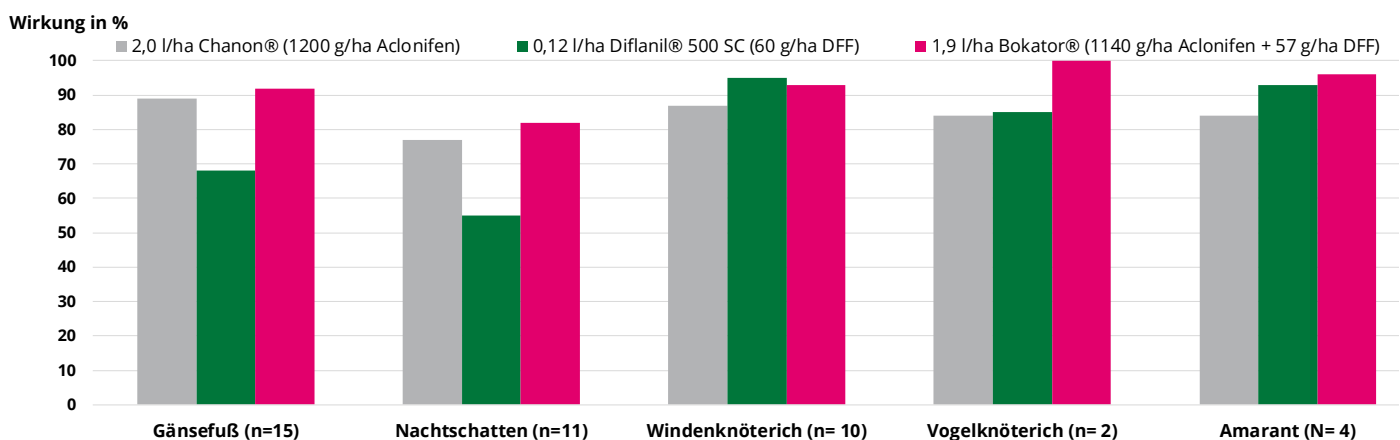
Einjährige zweikeimblättrige

Unkräuter

Gebindegröße: 5 Liter

- **Das Wirkungsplus durch Diflufenican**
- **Flexibler Tankmischpartner bis kurz vor dem Durchstoßen**
- **Sehr gute Breitenwirkung**

*Das nachfolgend beschriebene PSM ist derzeit in Deutschland noch nicht zugelassen, jedoch ist die Zulassung beantragt. Wir beabsichtigen dieses Produkt später anzubieten, sofern die Zulassung antragsgemäß erteilt wird.

Das Wirkungsplus von DFF bei wichtigen Unkräutern*Auswertung von 16 Versuchen aus 2019-2020*

In den durchgeführten Versuchen wurden die Einzelwirkstoffe mit Bokator® verglichen. Wie in der Abbildung erkennbar, zeigen die grauen und grünen Säulen die Grundleistung von Aclonifen und DFF gegen wichtige Unkräuter. Mit der Fertigformulierung Bokator® kann durch das DFF ein Wirkungsplus gegen Unkräuter erzielt werden. Somit ist Bokator® ein interessanter Mischpartner für die üblich eingesetzten Herbizide wie beispielsweise Roxy® 800 EC oder einem Metobromuron-Produkt.

*Sedim 120

Vertreibt die Ungräser vom Feld



Sedim 120 ist ein Gräserherbizid mit dem Wirkstoff Clethodim und kann in Winterraps, Kartoffel, Zuckerrübe, Möhre, Zwiebel, Erdbeere und Kohl eingesetzt werden. Die Wirkungsstärken liegen unter anderem in der Bekämpfung von Ackerfuchsschwanz und der Einjährigen Rispe. Für eine Verbesserung der Wirkstoffaufnahme wird Sedim 120 mit dem Additiv Zeppozid Bio im Verhältnis 1:1 ausgebracht. Die Wirkung gegen Schadgräser ist in der Regel 10-14 Tage nach der Behandlung zu erkennen. Als typische Symptome können eine Hemmung des Wachstums sowie eine Gelbfärbung der Blätter beobachtet werden.

- **Ein wichtiger Baustein gegen Ackerfuchsschwanz**
- **In vielen Kulturen einsetzbar**
- **Sehr gutes Preis-Leistungs-Verhältnis**



Wirkstoff:

120 g/l Clethodim

HRAC/WSSA: A/1

Formulierung: EC

Kulturen:

Winterraps, Kartoffel, Zuckerrübe, Möhre, Zwiebel, Erdbeere und Kohl

Anwendungszeitpunkt:

Herbst und Frühjahr
(kulturabhängig)

Indikationen:

Einjährige einkeimblättrige Ungräser

Aufwandmenge:

1,0-1,5 l/ha (kulturabhängig)
+ 1,0-1,5 l/ha Zeppozid Bio

Anwendung:

1 x in der Kultur bzw. je Jahr

Gebindegröße:

5 Liter Sedim 120 +
5 Liter Zeppozid Bio im Pack

*Das nachfolgend beschriebene PSM ist derzeit in Deutschland noch nicht zugelassen, jedoch ist die Zulassung beantragt. Wir beabsichtigen dieses Produkt später anzubieten, sofern die Zulassung antragsgemäß erteilt wird.

Sporax®

Flexibel mischen



Mit Sporax® steht dem Anwender der Wirkstoff Propamocarb als Tankmischpartner gegen *Phytophthora* in der Kartoffel zur Verfügung. Der Wirkstoff gehört zu der Gruppe der Carbamate und besitzt systemische Eigenschaften. Besonders zum Spritzstart sollten systemische oder lokalsystemische Wirkstoffe zum Einsatz kommen. Bei einer frühzeitigen Entwicklung des Krautfäuleerregers und moderatem Anfangsbefall kann Sporax® mit einem sporoziden Partner gemischt werden. Erhöht sich der Krankheitsdruck durch anhaltende Niederschläge, einhergehend mit hoher Bodenfeuchte und der Gefahr von Stängelbefall, bieten sich Tankmischungen mit Sporax® + Cymoxanil + Fluazinam an.

- **Mit systemischen Eigenschaften**
- **Flexibel in Tankmischungen nutzbar**
- **Ein günstiger Tankmischpartner**



Wirkstoff:

722 g/l Propamocarb-Hydrochlorid

FRAC-Gruppe: F4

Formulierung: SL

Kulturen:

Pflanzkartoffel, Speisekartoffel, Stärkekartoffel

Anwendungszeitpunkt:

BBCH 10-91

Indikation:

Phytophthora infestans

Aufwandmenge: 1,4 l/ha

Anwendung:

6 x (Abstand 7 Tage) in der Kultur bzw. je Jahr

Gebindegröße: 5 Liter

Simpro®

Weil zweifach einfach gut ist!

Simpro® hat translaminare und systemische Eigenschaften zur Bekämpfung der Kraut- und Knollenfäule (*Phytophthora infestans*) in der Kartoffel. Die Wirkstoffe Propamocarb und Cymoxanil ergänzen sich in ihrer Wirkungsweise. Innerhalb der Pflanze werden sie verteilt und schützen vorhandene Blätter und Stängel aber auch den Neuzuwachs. Die Stärke von Simpro® liegt in der kurativen Wirkung zum Spritzstart gegen den Erreger. Eine Zugabe von beispielsweise Fluazinam-Produkten kann die protektive Leistung in der frühen Blattzuwachsphase erhöhen.

- **Zwei sich ergänzende Wirkstoffe**
- **Systemische Leistung zum Spritzstart**
- **Hohe Verträglichkeit**



Wirkstoff:

400 g/l Propamocarb-Hydrochlorid + 50 g/l Cymoxanil

FRAC-Gruppe:

F4 + unbekannt

Formulierung: SC

Kultur: Kartoffel

Anwendungszeitpunkt:

BBCH 21-95

Anwendung:

4 x in der Kultur bzw. je Jahr (7-10 Tage Abstand)

Indikation:

Phytophthora infestans

Gebindegröße: 5 Liter

Zaftra® AZT 250 SC

für Furche und Blatt

Zaftra® AZT 250 SC ist in der Furchenbehandlung ein wichtiges Instrument gegen *Rhizoctonia*. Daneben wird ein möglicher Befall mit *Colletotrichum* und Silberschorf reduziert und das erfolgreicher als mit der klassischen Beizmethode. Durch die Furchenbehandlung werden sowohl die Pflanzknolle als auch die ersten Tochterknollen vor Infektionen geschützt. Der Grund liegt in der Verteilung des Wirkstoffes innerhalb der Furche.

Auch in der normalen Blattbehandlung spielt der Wirkstoff Azoxystrobin eine Rolle. Gegen die in der Saison zunehmend auftretenden *Alternaria*-Arten, ist Zaftra® AZT 250 SC ebenfalls eine sehr gute Lösung. In der Vergangenheit zeigten sich an vereinzelt Standorten schon erste Resistenzen gegen den Wirkstoff. Hier könnte sich der weniger resistenzgefährdete Wirkstoff Difenconazol als Mischpartner zur Verminderung der Resistenzausbildung eignen.

- **Sehr gute Mischbarkeit**
- **In vielen Kulturen anwendbar**
- **Idealer Mischpartner**



Wirkstoff:

250 g/l Azoxystrobin

FRAC-Gruppe: C3

Formulierung: SC

Kulturen:

Kartoffel und weitere Kulturen

Anwendung:

1 x (Furche) oder 3 x (Blatt)

Indikationen:

Colletotrichum, *Rhizoctonia* (Beim Legen, Furchenbehandlung), *Alternaria* sp. (Blattspritzung)

Aufwandmenge:

1 x 3,0 l/ha Furche,

3 x 0,5 l/ha Blatt

Gebindegröße: 5 Liter

Herbizide

- Temsa® SC (*Mesotrione*).....40
- Orefa® Di-Amide-P (*Dimethenamid-P*).....40



MAIS

Temsa® SC

Meisterhaft gegen Unkraut

Temsa® SC ist ein überwiegend blattaktives Herbizid für die Anwendung im Nachauflauf in Mais, welches auch über die Wurzel aufgenommen wird. Im Gegensatz zu nur blattaktiven Herbiziden werden insbesondere empfindliche Unkrautarten, die über eine längere Zeitspanne verteilt auflaufen bekämpft. Zur Absicherung der in Wellen auflaufenden Hühnerhirse und zum Erreichen einer erhöhten Dauerwirkung, empfehlen sich Tankmischungen mit den Standardbodenherbiziden.

- **Gute Verträglichkeit in allen Körner- und Silomaisorten**
- **Einsatz in Grasuntersaaten (Weidelgräsern, Knaulgras oder Rotschwingel) möglich**
- **Witterungsunabhängige und zuverlässige Wirkung**


Wirkstoff:

100 g/l Mesotrione

HRAC/WSSA: F2/27

Formulierung: SC

Kulturen: Mais

Indikationen:

Einjährige zweikeimblättrige

Unkräuter

Aufwandmenge:

1,5 l/ha (BBCH 12-18)

Anwendung: 1 x

Gebindegröße: 5 Liter

TIPP!

TBA-frei; 1,2 l/ha Temsa® SC
+ 1,2 l/ha Orefa® Di-Amide-P

Orefa® Di-Amide-P

Orefa® Di-Amide-P ist ein Herbizid zur Bekämpfung von Ungräsern und Unkräutern in vielen Kulturen. Der darin enthaltene Wirkstoff Dimethenamid-P wirkt hauptsächlich über die Wurzel, aber auch über die Keimblätter der Schadpflanzen. Somit werden gerade auflaufende Ungräser und Unkräuter am besten erfasst. Ein feuchtes Saatbett mit einer feinkrümeligen Struktur unterstützt die Effektivität von Orefa® Di-Amide-P. Durch die höhere Feuchtigkeit kann sich der Wirkstoff im Boden besser verteilen und wird über die Wurzel der Ungräser und Unkräuter besser aufgenommen.

- **In vielen Kulturen zugelassen**
- **Breites Wirkungsspektrum**
- **Gute Kulturverträglichkeit**

Orefa® Di-Amide-P

Wirkstoff:

720 g/l Dimethenamid-P

HRAC/WSSA: K3/15

Formulierung: EC

Kulturen:

Mais, Zuckermais

weitere Kulturen

Anwendungszeitpunkt:

BBCH 00-16

Aufwandmenge: 1,4 l/ha

Anwendung:

1 x in der Kultur bzw. je Jahr

Indikationen:

Schadhirsens, Amarant-Arten,
Kamille-Arten

Gebindegröße: 5 Liter

Herbizide

- Flurostar® 200 (Fluroxypyr) 42



**WIESEN
& WEIDEN**

Flurostar® 200

Die Fluroxypyr-Power von PLANTAN

Flurostar® 200 enthält den bewährten Wirkstoff Fluroxypyr und weist eine systemische Wirkung gegen Unkräuter auf. Im Getreide wirkt es insbesondere gegen das Klettenlabkraut. Als Mischpartner zu anderen Herbiziden, eignet sich Flurostar® 200 hervorragend. Die Zulassung für Wiesen und Weiden ermöglicht eine rechtzeitige Bekämpfung der Unkräuter bis in den Sommer im Ansaatjahr, oder während der Vegetationsperiode in etablierten Beständen. Nach einer Behandlung der Flächen empfehlen wir vor dem Auftrieb der Weidetiere eine Wartezeit von 7 Tagen.

- **Zugelassen in Getreide und Mais**
- **Anwendung im Ansaatjahr auf Wiesen und Weiden**
- **Günstiger und verträglicher Mischpartner**

Flurostar® 200
jetzt auch während
der Vegetationsperiode in
etablierten Beständen und
zusätzlich für die Einzel-
pflanzenbehandlung
zugelassen.

Wirkungsspektrum* in Wiesen und Weiden

	Flurostar® 200 (etablierte Bestände) 1,8 l/ha
Ampfer	XX(X)
Bärenklau	X
Beifuß	-
Binsen	-
Brennnessel	XX
Disteln	-
Hahnenfuß	X
Hellerkraut	XXX
Hirtentäschel	X(X)
Huflattich	-
Kreuzkraut-Arten	-
Löwenzahn	XX(X)
Schachtelhalm	X
Vogelmiere	XXX
Wegerich-Arten	X
Wiesenkerbel	X

 **FLUROSTAR® 200**

Wirkstoff:

200 g/l Fluroxypyr

HRAC/WSSA: O/4

Formulierung: EC

Indikation, Anwendungszeitpunkt & Kulturen:

Einjährige zweikeimblättrige

Unkräuter: BBCH 20-45

in Winterweichweizen,

Wintergerste, BBCH 20-31

Winterroggen, Wintertriticale,
Winterhafer

BBCH 12-39 in Sommer-

weichweizen, Sommer-

gerste, BBCH 12-31 in

Sommerhartweizen,

Sommerhafer, Mais,

Wiesen, Weiden:

BBCH 13-16 (Ansaatjahr),

während der Vegetations-

periode (etablierte Bestände)

Aufwandmenge:

Getreide: 0,9 l/ha;

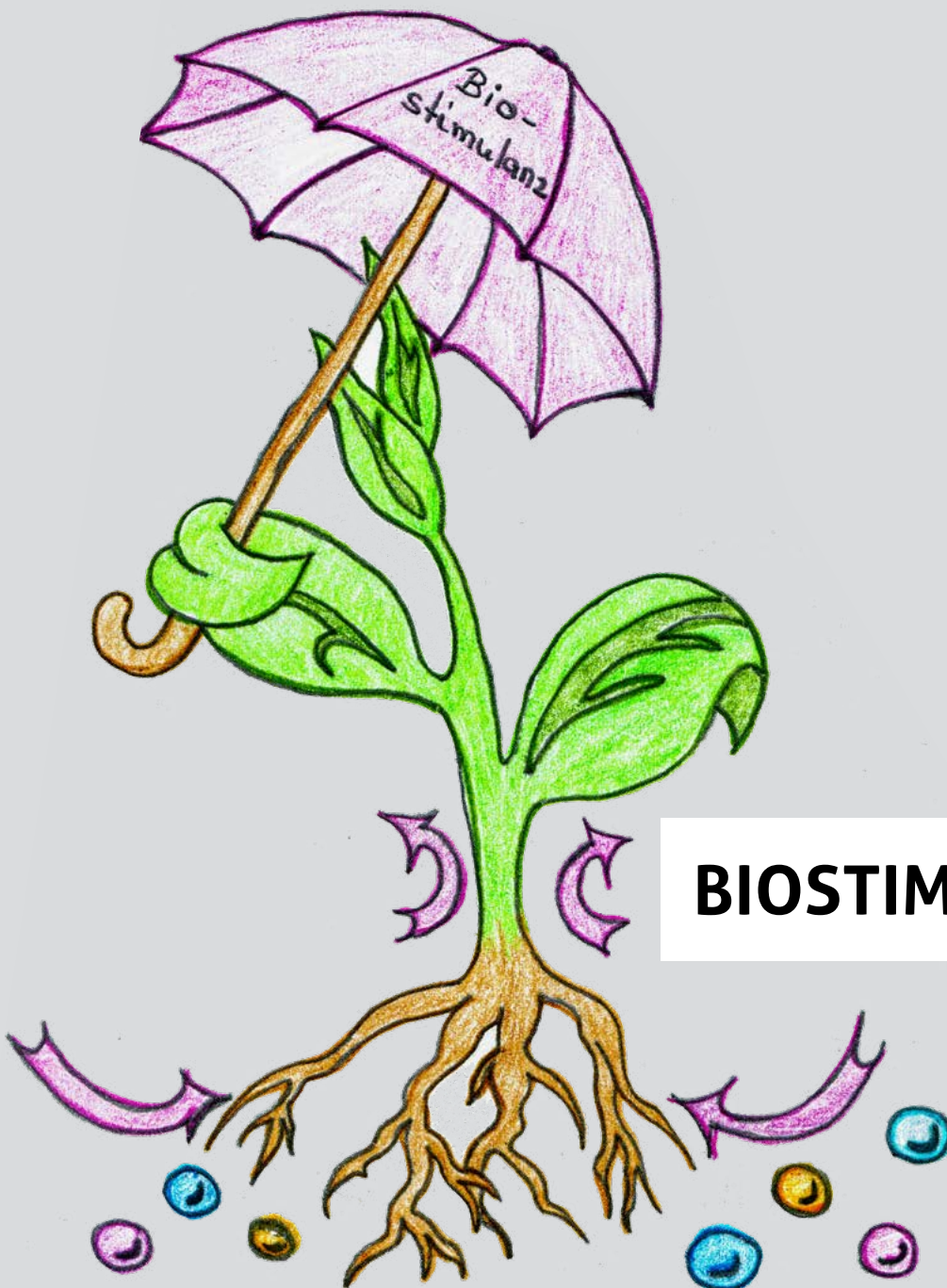
Wiesen, Weiden: 0,75 - 1,8 l/ha;

Mais: 1,0 l/ha

Gebindegröße: 5 Liter

Pflanzenstärkungsmittel

• Pepton 85/16®44



BIOSTIMULANZIEN

Pepton 85/16®

Nicht 0-8-15, sondern 85/16

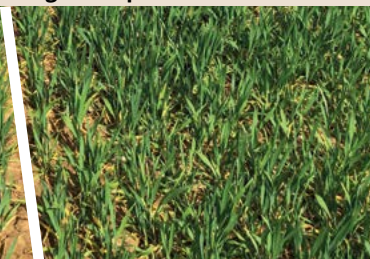
Pepton 85/16® ist ein Pflanzenstärkungsmittel in Form von hoch wasserlöslichen Mikrogranulaten. Es versorgt die Pflanze mit einer hohen Konzentration von freien Aminosäuren in der effektiv nutzbaren L-Form, die durch das schonende Verfahren der enzymatischen Hydrolyse gewonnen werden. Die Versorgung der Pflanzen mit diesen Aminosäuren verbessert ihre Fitness und die Qualität der Ernteprodukte, erhöht die Abwehrkraft und stärkt die Toleranz gegenüber Stresssituationen, wie Phasen der Ertragsbildung, Umpflanzungen, Trockenheit, Kälte und Pflanzenschutzbehandlungen. Die Bereitstellung der sofort nutzbaren Aminosäuren durch Pepton 85/16® reduziert außerdem den energieraubenden Prozess der Aminosäuresynthese durch die Pflanze selbst und reduziert den Protein- sowie Chlorophyllabbau in Stresssituationen.

- **Hohe Konzentration an nutzbaren freien Aminosäuren**
- **Stärkt die Toleranz der Pflanze gegenüber Stress**
- **Stimuliert das Wachstum**

Kontrolle



2 kg/ha Pepton



Kultur/Anwendungszeitpunkt	Anwendungszweck, Aufwandmenge, Anwendungstechnik
In allen Kulturen (ausgenommen Wiesen und Weiden) Bei Stress	Stresstoleranz - Blattbehandlung: 1,5-2,5 kg/ha - Tröpfchenbewässerung: 2-4 kg/ha
Getreide In Stresssituationen und/oder zu Pflanzenschutzmaßnahmen	Anfangsentwicklung, Vitalität, Stresstoleranz - Blattbehandlung: 1,0-2,0 kg/ha
Gemüsekulturen Bei der Pflanzung, in Stresssituationen	Anwachsen, Pflanzenqualität, Stresstoleranz - Blattbehandlung: 1,5-2,5 kg/ha - Tröpfchenbewässerung: 2-4 kg/ha
Weintrauben Nach Austrieb, zur Vollblüte, zur Nachblüte, bei Traubenschluss	Gleichmäßige Entwicklung, Fruchtansatz, einheitliche Reife - Blattbehandlung: 1,5-2,5 kg/ha - Tröpfchenbewässerung: 2-4 kg/ha
Erdbeeren 7-10 Tage nach dem Pflanzen, ab Blühbeginn im Abstand von 8 Tagen, 14 und 7 Tage vor dem Roden der Jungpflanzen	Anfangsentwicklung, Ablegerbildung, Anwachsen, Fruchtansatz, Qualität - Blattbehandlung: 1,5-2,5 kg/ha - Tröpfchenbewässerung: 3-4 kg/ha
Beeren Ab Blüte alle 14 Tage	Anfangsentwicklung, Anwachsen, Fruchtansatz, Qualität - Blattbehandlung: 1,5-2,5 kg/ha - Tröpfchenbewässerung: 3-4 kg/ha
Kernobst Blüte, Fruchtansatz, Junifall, alle 4 Wochen bis zur Ernte	Stresstoleranz, Fruchtansatz, Qualität - Blattbehandlung: 1,5-2,5 kg/ha - Tröpfchenbewässerung: 3-4 kg/ha
Steinobst* Blüte, Fruchtansatz, jede Woche bis zur Ernte	Stresstoleranz, Fruchtansatz, Qualität - Blattbehandlung: 1,5-2,5 kg/ha - Tröpfchenbewässerung: 3-4 kg/ha <small>*Bei Einsatz in der Pflaume, ist ein vorangehender Verträglichkeitstest erforderlich.</small>

Kultur/Anwendungszeitpunkt	Anwendungszweck, Aufwandmenge, Anwendungstechnik
Zucker- und Futterrübe 3-4-Blattstadium, Reihenschluss, 1 Monat vor der Ernte	Wurzelbildung, Vitalität, Stresstoleranz, Qualität - Blattbehandlung: 1,5-2,5 kg/ha
Kartoffel Nach dem Durchstoßen, alle 14 Tage, Blüte, 4 Wochen vor der Ernte	Wurzelbildung, Vitalität, Stresstoleranz, Qualität - Blattbehandlung: 1,5-2,5 kg/ha
Blumen und Zierpflanzen Zur Pflanzung, 14 Tage nach der Pflanzung, alle 3 Wochen	Blatt- und Blütenqualität, Vitalität, Wachstum, Stresstoleranz - Tröpfchenbewässerung: 2-4 kg/ha



pepton
85/16 **instant**

FREIE AMINOSÄURE 16 %
GESAMT-STICKSTOFF 13 %
ORGANISCHER STICKSTOFF 12 %

AMINOGRAMM (100 % L-AMINOSÄUREN):

Alanin	7,17 %
Arginin	3,33 %
Asparaginsäure	10,74 %
Cystein	<0,1 %
Glutaminsäure	7,35 %
Glycin	4,43 %
Histidin	5,78 %
Isoleucin	0,35 %
Leucin	12,16 %
Lysin	7,26 %
Methionin	0,70 %
Phenylalanin	5,73 %
Serin	3,25 %
Threonin	2,66 %
Tryptophan	1,21 %
Tyrosin	1,64 %
Valin	7,90 %
Prolin	3,09 %

Gebindegröße: 5 kg, 20 kg

VexZone

Das Multitalent



VexZone ist ein starkes Penetrationsmittel, das heißt, es fördert die Aufnahme der verwendeten Pflanzenschutzmittel. Durch die Anwendung von VexZone wird so die Effektivität des Pflanzenschutzmittels gesteigert und die Wirkung abgesichert. Aufgrund der Kombination der Inhaltsstoffe aus anionischen und nicht-ionischen Tensiden sowie verestertem Pflanzenöl fördert es zusätzlich die Benetzung der Pflanzenoberfläche und sorgt für eine sehr gute Mischbarkeit mit anderen Produkten. Außerdem verbessert VexZone die Regenfestigkeit der gemeinsam mit dem Zusatzstoff ausgebrachten Pflanzenschutzmittel.

- **Multifunktionales Additiv**
- **Starker Penetrierer, der außerdem Emulgierbarkeit, Anhaftung und Regenfestigkeit erhöht**
- **Verbessert die Leistung einer großen Auswahl an Pflanzenschutzmitteln**

Wirkstoff:
50 % anionische und nicht-ionische Tenside + 30 % verestertes Pflanzenöl

Aufwandmenge:
0,03 %-0,35 % bezogen auf die Spritzbrühe
Gebindegröße: 5 Liter

VextaSil

Das Wirkungsplus



VextaSil ist ein Netzmittel aus nichtionischen Tensiden. Durch den Zusatzstoff Vextasil wird die Oberflächenspannung der Spritzbrühe signifikant reduziert. Auch bei schwer zu benetzenden Pflanzenoberflächen, behaarten Blättern oder besonders steil stehenden Blättern, wird durch die geringe Oberflächenspannung der Tropfen eine hohe Verteilung (Spreitung) erreicht, und dies selbst bei niedrigsten Wasseraufwandmengen. Aufgrund dessen bewirkt Vextasil eine verbesserte Aufnahme der Spritzbrühe.

- **Verbessert die Wirkungssicherheit**
- **Optimiert die Aufnahme der Spritzbrühe**
- **Erhöht die Regenfestigkeit**

Wasseraufwandmenge/ha	VextaSil Aufwandmenge/ha			
	Konzentration	0,025 %	0,05 %	0,075 %
150 l	37,5 ml	75 ml	112,5 ml	150 ml
200 l	50 ml	100 ml	150 ml	200 ml

Wirkstoff:
800 g/l Polyethermodifiziertes Trisiloxan

Aufwandmenge:
0,025 %-0,1 % bezogen auf die Spritzbrühe
Gebindegröße: 3 Liter

TIPP!

VextaSil ist auch im Sirena®Pro Pack enthalten.

Abstandsauflagen unserer Produkte

Produkt	GP-Nr./ Zulassungsnr.	Zulassungs- ende	Wirkstoff	Formulierung
Azoxystar® XL	00A584-61	31.12.2025	250 g/l Azoxystrobin	SC
Chaco®	00A402-00	31.12.2023	267 g/l Clopyralid + 67 g/l Picloram	SC
Chanon®	00A472-00	31.07.2024	600 g/l Aclonifen	SC
Chapiro	008933-00/001	31.12.2023	485,915 g/kg Triflursulfuron (500 g/kg Methylester)	WG
Difcor® 250 EC	024353-00/055	31.12.2024	250 g/l Difenoconazol	EC
Flurostar® 200	008981-00	31.12.2025	200 g/l Fluroxypyr (288 g/l 1-Methyl-heptylester)	EC
Flurostar® XL	008413-00	31.12.2025	100 g/l Fluroxypyr (144 g/l 1-Methyl-heptylester) + 2,5 g/l Florasulam	SE
Glotron® 700 SC	00A190-00	31.08.2026	700 g/l Metamitron	SC
Glotron® Neo	008309-60	31.07.2025	571 g/l Metamitron + 71 g/l Quinmerac	SC
Groove®	006220-60	31.01.2024	400 g/l Propyzamid	SC
Jaguar®	007213-60	31.07.2024	100 g/l lambda-Cyhalothrin	CS
Maceta® 50	00A485-00	30.11.2024	50 g/l Quizalofop-P-ethyl	EC
Moxa®	007943-00	15.12.2025	250 g/l Trinexapac-Ethylester	EC
Protendo® 250 EC	00A469-00	31.07.2024	250 g/l Prothioconazol	EC

Auflagen NW/ Anwendungsbestimmungen	Abstand zu Gewässern (m)					Abstand zu Saumkulturen (m)					Weitere Auflagen/ Anwendungsbestimmungen
	Regelabstand	Abdrift- minderung			Hangneigung > 2 %	Auflagen NT	Regelabstand	Abdrift- minderung			
		50 %	75 %	90 %				50 %	75 %	90 %	
Für Weichweizen, Gerste, Hafer, Roggen, Triticale, Raps und Kartoffel gilt: NW605-1, NW606	5	5	*	*							Für Kartoffel beim Legen gilt: NG340-1, NG405
Für Futtererbse gilt: NW605-1, NW606, NW706	5	5	*	*	20						NG405 (Brennfleckenkrankheit); NW800 (Falscher Mehltau)
Für Ackerbohne gilt: NW605-1, NW606, NW701 weitere Kulturen: siehe Produktinformation	5	5	*	*	10						NW800
Für Winterraps gilt: NW642-1	*	*	*	*		NT101	20	0	0	0	WP711, WP734
Für Kartoffel gilt: NW607-1, NW706	–	15	10	5	20	NT102	20	20	0	0	NW800
Für Zucker- und Futterrübe gilt: NW605-1, NW606	10	5	5	*							WP734
Für Winterraps, Zucker- und Futterrübe im Frühjahr gilt: NW605, NW606	10	5	5	*							
Für Winterraps im Herbst gilt: NW605, NW606, NW705 weitere Kulturen: siehe Produktinformation	10	5	5	*	5						
Für Winterweichweizen (BBCH 20-45), Wintergerste (BBCH 20-45), Winterhafer, Wintertriticale, Winterroggen, Sommerhartweizen, Sommerweichweizen, Sommergerste, Sommerhafer und Mais gilt: NW605-1, NW606	15	10	5	5		NT109	25	25	25	5	Für Winterweichweizen (BBCH33-39), -gerste (BBCH33-39), -hafer, Sommerhartweizen, -weichweizen, -gerste, -hafer, Mais gilt: WP734
Wiesen und Weiden (mit Feldspritze im Ansaatjahr) gilt: NW605-1, NW606	10	5	5	*		NT109	25	25	25	5	
Für Winterweichweizen (BBCH 33-39), Wintergerste (BBCH 33-39), Wiesen und Weiden (mit Feldspritze in etablierten Beständen) gilt: NW607-1	–	15	10	5		NT109	25	25	25	5	
Für Wiesen und Weiden (mit Rückenspritze, im Ansaatjahr und in etablierten Beständen) gilt: NW642-1	*	*	*	*							
Für Getreide gilt: NW605-1, NW606	5	5	*	*		NT103	20	20	20	0	
Für Zuckerrübe gilt: NW642-1	*	*	*	*	20						NG403, NG404
Für Zuckerrübe (nur VA) gilt: NW642-1	*	*	*	*	20	NT103	20	20	20	0	NG404
Für Zuckerrübe (nur NA) gilt: NW642-1	*	*	*	*		NT102	20	20	0	0	
Für Winterraps gilt: NW642	*	*	*	*							
Bei 1,875 l/ha in Winterraps gilt: NW642 weitere Kulturen: siehe Produktinformation	*	*	*	*		NT101	20	0	0	0	
Für Getreide, Raps, Kartoffel, Zucker- und Futterrübe (Blattläuse), Ackerbohne gilt: NW607-1	–	20	10	5		NT108	25	25	5	5	
Für Zuckerrübe (Erdflöhe, Erdraupen, Rübenfliege) und Erbse gilt: NW607-1 weitere Kulturen: siehe Produktinformation	–	–	–	10		NT108	25	25	5	5	
Für Zuckerrübe, Futterrübe, Kartoffel, Winterraps und Möhre gilt: NW642-1	*	*	*	*		NT103	20	20	20	0	
Für Getreide und Gräser gilt: NW642-1	*	*	*	*							
Für Getreide (ausgenommen Gerste und Hafer) gilt: NW605-1, NW606, NW706	10	5	5	*	20						NT850, NW800 (Winter- und Sommerweichweizen, Winter- und Sommerhartweizen, Dinkel, Roggen, Triticale, Winter- und Sommergerste, Winter- und Sommerhafer)
Für Gerste und Hafer gilt: NW605-1, NW606, NW706	5	5	5	*	20						
Für Winterraps gilt: NW605-1, NW606, NW701	5	5	*	*	10						

Produkt	GP-Nr./ Zulassungsnr.	Zulassungs- ende	Wirkstoff	Formulierung
Protendo® Forte	00A271-00	31.07.2024	300 g/l Prothioconazol	EC
Rasput®	00A518-00	31.07.2024	500 g/kg Boscalid	WG
Roxy® 800 EC	033838-00/023	30.04.2024	800 g/l Prosulfocarb	EC
Shock Down®	006401-61	31.07.2024	50 g/l lambda-Cyhalothrin	EC
Shortcut® XXL	00A045-60	30.11.2024	720 g/l Chlormequatchlorid	SL
Simpro®	00B011-00	31.07.2024	335,2 g/l Propamocarb (400 g/l Hydrochlorid) + 50 g/l Cymoxanil	SC
Sirena® EC	024487-62	15.03.2026	60 g/l Metconazol	EC
Sporax®	00A808-00	31.07.2024	605,04 g/l Propamocarb (722 g/l Hydrochlorid)	SL
Stemat	006766-60	31.10.2024	500 g/l Ethofumesat	SC
Tebucur® 250 EW	007519-63	31.08.2024	250 g/l Tebuconazol	EW
Temsa® SC	008124-00	31.12.2024	100 g/l Mesotrione	SC
Terplex®	008648-00	30.04.2024	200 g/l Trinexapac-Ethylester	EC
Turbine® 50G	008401-00	31.12.2031	50 g/l Florasulam	SC
VextaDim 240 EC	008797-00	31.05.2024	240 g/l Clethodim	EC
Zaftra® AZT 250 SC	024560-78	31.12.2023	250 g/l Azoxystrobin	SC
Zeppos®	00A559-00	31.03.2033	29,2 g/kg Mesosulfuron (30 g/kg Methylester) + 5,6 g/kg Iodosulfuron (6 g/kg Methylester-Na) + 86,6 g/kg Mefenpyr (90 g/kg Diethylester)	WG

Auflagen NW/ Anwendungsbestimmungen	Abstand zu Gewässern (m)					Abstand zu Saumkulturen (m)					Weitere Auflagen/ Anwendungsbestimmungen
	Regelabstand	Abdrift- minderung			Hangneigung > 2 %	Auflagen NT	Regelabstand	Abdrift- minderung			
		50 %	75 %	90 %				50 %	75 %	90 %	
Für Getreide und Raps (ausg. Anwendungsnr. 00A271-00/01-007+-008) gilt: NW605-1, NW606	5	5	5	*							NT850 (Raps (<i>Sclerotinia sclerotiorum</i> -, <i>Alternaria brassicae</i> -Indikation), <i>Fusarium</i> -Indikation in Weizen)
Für Winterraps (Wurzelhals- und Stängelfäule) gilt: NW605-1, NW606	5	5	*	*							
Für Raps gilt: NW642-1	*	*	*	*							
Für Winterweichweizen, Winterroggen, Wintergerste, Sommergerste, Kartoffel, Ackerbohne, Futtererbsen, Sonnenblume und Lupine-Arten gilt: NW642-1 weitere Kulturen: siehe Produktinformation	*	*	*	*							Für das Mittel gilt: NT145, NT146, NT170, WP734 (Sommergerste), WP733 (Ackerbohne, Futtererbsen)
Für Weizen gilt: NW605, NW606	15	10	5	5		NT108	25	25	5	5	
Für Gerste gilt: NW605, NW606	15	10	5	5		NT103	20	20	20	0	
Für Raps, Ackerbohne, Futtererbse, Kartoffel, Zuckerrübe und Erbse gilt: NW607	-	10	5	5		NT108	25	25	5	5	
Für Getreide gilt: NW642-1	*	*	*	*							
Für Kartoffel gilt: NW642-1	*	*	*	*	10						NG402
Für Getreide und Winterraps gilt: NW605, NW606	5	5	5	*							WA721 (<i>Fusarium</i> in Weizen)
Für Kartoffel gilt: NW642-1	*	*	*	*	10						NG402
Für Zucker- und Futterrübe gilt: NW642	*	*	*	*	10	NT102	20	20	0	0	NG402, NG403, WP738, WP775
Für Weizen, Gerste, Triticale und Winterraps gilt: NW605-1, NW606, NW701	10	5	5	*	10						WA721 (<i>Fusarium</i> in Triticale)
Für Mais gilt: NW609-1, NW705	5	*	*	*	5	NT103	20	20	20	0	NW800, WP713, WP734
Für Sommerweich- und Winterweichweizen, Wintergerste, Sommer- und Winterroggen, Sommer- und Wintertriticale und Weidelgras-Arten gilt: NW642-1	*	*	*	*							
Für Winter- und Sommergetreide gilt: NW642-1	*	*	*	*		NT103	20	20	20	0	
Für Wintergetreide mit AWM 0,125 l/ha gilt: NW642-1	*	*	*	*		NT108	25	25	5	5	
Für Zucker-, Futterrübe und Winterraps gilt: NW642-1	*	*	*	*		NT108	25	25	5	5	WP734 (Winterraps)
Für Raps gilt: NW609	5	*	*	*							
Für Zucker- und Futterrübe, Futtererbse gilt: NW605, NW606, NW705	5	5	*	*	5						
Für Kartoffeln (Blattapplikation) gilt: NW609-1	5	*	*	*							
Für Kartoffeln beim Legen: NW605-1, NW606	5	5	*	*							NG340-1, NG405
Für Ackerbohne gilt: NW605, NW606, NW701 weitere Kulturen: siehe Produktinformation	5	5	*	*	10						
Für Winterweichweizen, Wintertriticale, Winterroggen (AWM 0,3 kg/ha) gilt: NW609-2	5	*	*	*		NT108-1	25	25	5	5	WP710, WP734
Für Winterweichweizen, Wintertriticale, Winterroggen (AWM 0,4+0,5 kg/ha) gilt: NW605-2, NW606	5	5	*	*		NT108-1	25	25	5	5	NT140, NW800



PLANTAN

PFLANZENSCHUTZ SEIT 1983

WEIL GUTER
PFLANZENSCHUTZ
NICHT TEUER
SEIN MUSS!

Jetzt zum Thema
Pflanzenschutz
beraten lassen!



PLANTAN GmbH

Kirchenstraße 5 • 21244 Buchholz i. d. N. • Tel. +49 4181 94485-85 • Fax +49 4181 358-43
info@plantan.de • www.plantan.de

IHRE ANSPRECHPARTNER VOR ORT:



1 Jan Brede
Mobil: 0151 54113316
j.brede@plantan.de



2 Jutta Trute
Mobil: 0171 9615808
j.trute@plantan.de



3 Horst Betzel
Mobil: 0171 5215889
h.betzel@plantan.de



4 Robert Herzog
Mobil: 0160 6431246
r.herzog@plantan.de



5 Sebastian Hötzel
Mobil: 0151 20146867
s.hoetzel@plantan.de



6 Camillo Rößer
Mobil: 0171 2932939
c.roesser@plantan.de



7 Holger Ohlmeier
Mobil: 0151 17216018
h.ohlmeier@plantan.de



8 Andreas Drephal
Mobil: 0171 2987180
a.drephal@plantan.de



9 Rudolf Wild
Mobil: 0151 51185296
r.wild@plantan.de



ÜBERREGIONALE FACHBERATUNG

Ackerbau



Alice Pohl
Mobil: 0170 905 23 92
a.pohl@plantan.de

Sonderkulturen



Merle Hansen
Mobil: 0151 11129662
m.hansen@plantan.de