



Formulierung: Wasserlösliches Mikrogranulat
Listungsnr. 00A687-00

WIRKUNGSWEISE

Dimmer® besteht aus gefriergetrockneten Algen mit einem einzigartigen Pigmentkomplex. Das Produkt ist natürlichen Ursprungs. Bei der Anwendung auf Obst- oder Gemüsepflanzen bildet Dimmer® einen unsichtbaren Film, der ultraviolette und infrarote Strahlung filtert und so vor Sonnenbrand und Hitzestress schützt.

ANWENDUNGSGEBIETE

Kulturen

Baumkulturen und Reben

Kernobst, Steinobst, Beerenfrucht, Zitrusfrucht, Weinrebe, Oliven, Nusskulturen

Gemüsekulturen

Alle

Dosierung

1,5 kg/ha in mindestens 450 l/ha Wasser.

Bei einem Sprühvolumen von mehr als 1000 l/ha Wasser werden 0,15 kg/100 l Wasser verwendet. Verwenden Sie ein ausreichendes Sprühvolumen, um eine gründliche tropfennahe Abdeckung zu erzielen.

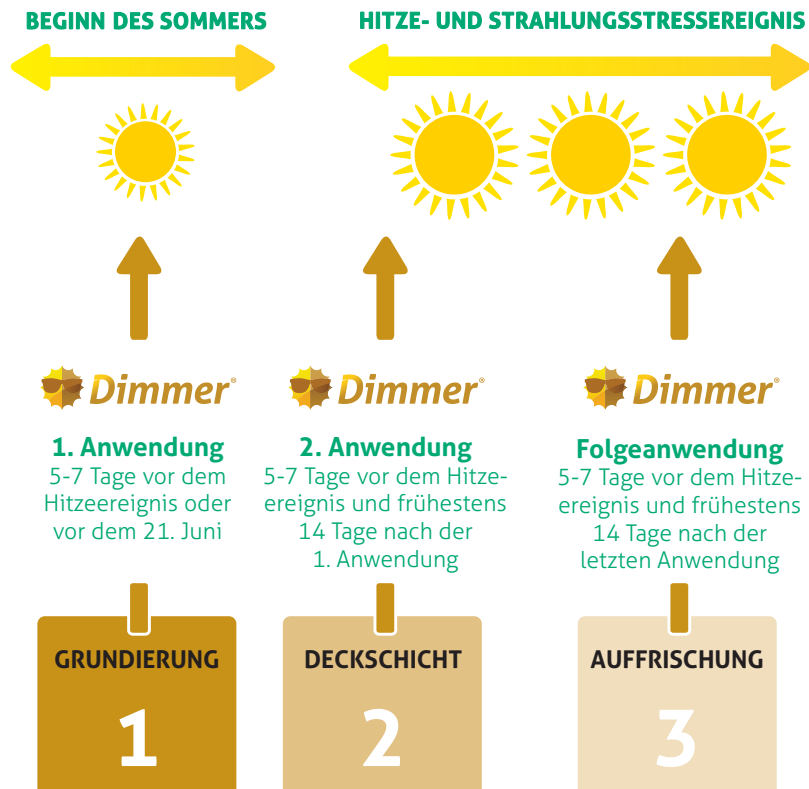
Kern- und Steinobst: 0,5 kg/ha und je m Kronenhöhe in 150 l/ha und je m Kronenhöhe Wasser.

Anwendung

1. Anwendung: Grundierung zu Beginn des Sommers (5-7 Tage vor einem Hitzeereignis oder spätestens bis zum 21. Juni).
 2. Anwendung: 5-7 Tage vor dem Hitzeereignis und frühestens 14 Tage nach der 1. Anwendung.
- Folgeanwendung: 5-7 Tage vor dem Hitzeereignis und frühestens 14 Tage nach der letzten Anwendung.

Wartezeit

Keine



ANWENDUNGSHINWEISE

Applizieren Sie Dimmer® auf die sonnenbrandgefährdete Kultur. Die Erstanwendung sollte zu Beginn des Sommers erfolgen (spätestens bis zum 21. Juni), um die Kultur auf abiotischen Stressabbau vorzubereiten.

Die folgenden Anwendungen sind 5-7 Tage vor dem vorhergesagten Hitzeereignis durchzuführen. Bei einer längeren Hitzeperiode mit hoher Sonneneinstrahlung sollte die erneute Anwendung im Abstand von 14 Tagen erfolgen.

HINWEISE ZUR SACHGERECHTEN ANWENDUNG

Anwendungsbedingungen

Anwendungen auf feuchtem Laub können zu unzureichender Filmbildung sowie zu übermäßigem Abfließen führen. Erhöhen Sie unter sehr heißen und trockenen Bedingungen das Wasservolumen und die Tröpfchengröße, um den Schutzfilm zu verbessern.

Wartezeit

Die in Dimmer® enthaltenen Stoffe und Substanzen sind nicht rückstandsrelevant. Bezüglich der Anwendung sind keine Wartezeiten zu berücksichtigen.

Behandelte Erzeugnisse sind vor dem Verzehr stets sorgfältig zu waschen.

ANWENDUNGSTECHNIK

Ansetzvorgang

Spritztank bis zur Hälfte mit der erforderlichen Wassermenge füllen, bei laufendem Rührwerk Dimmer® einspülen und anschließend die restliche Wassermenge auffüllen. Wenn möglich vor der Ausbringung 30 Minuten rühren, damit alle Komponenten vollständig gelöst sind. Vor der Ausbringung darauf achten, dass sich das Mikrogranulat komplett gelöst hat. Anschließend die Spritzbrühe bei laufendem Rührwerk ausbringen. Nie mehr Spritzbrühe ansetzen als unbedingt benötigt wird.

Mischbarkeit

Dimmer® ist mit den meisten handelsüblichen Pflanzenschutz- und Düngemitteln mischbar. Da nicht alle in der Praxis vorkommenden Gegebenheiten für uns voraussehbar sind, welche die Mischbarkeit, Wirksamkeit und Verträglichkeit einer Tankmischung im Einzelfall beeinflussen können, empfehlen wir einen Versuch in kleinen Mengen.

Für gegebenenfalls auftretende negative Auswirkungen durch von uns nicht empfohlene Tankmischungen, speziell Mehrfachmischungen, haften wir nicht.

Dimmer® ist nicht mit Fosethyl, Magnesiumsulfat und Zinksulfat mischbar.

Spritztechnik

Nur vom JKI anerkannte Spritz- und Sprühgeräte verwenden, die regelmäßig von einer amtlichen Stelle kontrolliert werden und einwandfrei funktionieren. Nicht bei Wind und Böen anwenden.

GERÄTEREINIGUNG

Innenreinigung

Nach Beendigung der Spritzarbeit technisch bedingte Restmengen der Spritzbrühe im Verhältnis 1:10 mit Wasser verdünnen und auf behandelte Teilfläche ausbringen. Anschließend mittelführende Leitungen, Behälterinnenwände, Düsen und Filter gründlich mit Wasser spülen/reinigen. Reste des Pflanzenstärkungsmittels aus der Gerätereinigung ebenfalls auf behandelte Teilfläche ausbringen. Keine Reste im Pflanzenschutzgerät behalten.

Außenreinigung

Wir empfehlen, die Geräteaußenreinigung mit Hilfe einer geeigneten Zusatzausrüstung am Spritzgerät auch auf einer behandelten Teilfläche nach jeder Ausbringung durchzuführen.

KENNZEICHNUNG NACH CLP-VERORDNUNG

Signalwort: -

Gefahrenpiktogramme: -

GEFAHRENHINWEISE

-

SICHERHEITSHINWEISE

-

LAGERUNG

An einem trockenen, kühlen, gut gelüfteten Ort aufbewahren. Vor Feuchtigkeit schützen. Produkt nicht unter 4 °C und nicht über 35 °C lagern. Nicht zusammen mit Essen und Trinken aufbewahren. Darf nicht in die Hände von Kindern gelangen.

ANMERKUNG

Wir haften für eine gleichbleibende Beschaffenheit des Mittels zum Zeitpunkt seiner Auslieferung aus unserem Lager. Die Beschaffenheit des Pflanzenstärkungsmittels, seine Wirkungsweise können aber Bedingungen unterliegen, auf die weder wir noch unsere Vertriebspartner Einfluss haben. Zu diesen Bedingungen können gehören: Vielfalt und Konstitution der Kulturen, Fruchtfolge, Boden- und Witterungsverhältnisse, Transport- und Lagerungsbedingungen, Menge, Anzahl, Methoden und Verhältnisse der Anwendung, Beigabe anderer Pflanzenstärkungsmittel oder Zusatzstoffe. Wir schließen die Haftung für solche Umstände und daraus resultierende Folgen aus. Wir weisen den Anwender des Pflanzenstärkungsmittels darauf hin, dass er gesetzlich verpflichtet ist, vor dem Erwerb und der Anwendung des Mittels sich sachkundig zu machen, beim beruflichen Anwender den Sachkundenachweis zu führen und die Anwendungsfähigkeit des Pflanzenstärkungsmittels unter Berücksichtigung der dafür festgesetzten Anwendungsgebiete und -bestimmungen zu prüfen.

Dimmer® ist eine eingetragene Marke von Globachem N.V.

Weitere Informationen finden Sie im Sicherheitsdatenblatt und unter www.plantan.de.

Pflanzenschutzmittel vorsichtig verwenden. Vor Verwendung bitte stets Etikett und Produktinformationen lesen.