

Pepton 85/16®

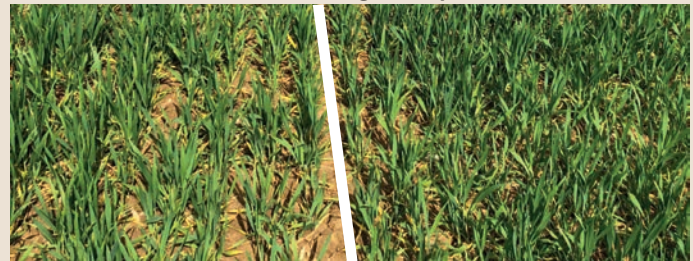
Nicht 0-8-15, sondern 85/16

PEPTON 85/16® ist ein Pflanzenstärkungsmittel in Form von hoch wasserlöslichen Mikrogranulaten. Es versorgt die Pflanze mit einer hohen Konzentration von freien Aminosäuren in der effektiv nutzbaren L-Form, die durch das schonende Verfahren der enzymatischen Hydrolyse gewonnen werden. Die Versorgung der Pflanzen mit diesen Aminosäuren verbessert ihre Fitness und die Qualität der Ernteprodukte, erhöht die Abwehrkraft und stärkt die Toleranz gegenüber Stresssituationen, wie Phasen der Ertragsbildung, Umpflanzungen, Trockenheit, Kälte und Pflanzenschutzbehandlungen. Die Bereitstellung der sofort nutzbaren Aminosäuren durch PEPTON 85/16® reduziert außerdem den energieraubenden Prozess der Aminosäuresynthese durch die Pflanze selbst und reduziert den Protein- sowie Chlorophyllabbau in Stresssituationen.

- Hohe Konzentration an nutzbaren freien Aminosäuren
- Stärkt die Toleranz der Pflanze gegenüber Stress
- Stimuliert das Wachstum

Kontrolle

2 kg/ha Pepton



Kultur/Einsatzzeitpunkt	Anwendungszweck, Aufwandmenge, Anwendungstechnik
In allen Kulturen (ausgenommen Wiesen und Weiden) Bei Stress	Stresstoleranz - Blattbehandlung: 1,5-2,5 kg/ha - Tröpfchenbewässerung: 2-4 kg/ha
Getreide In Stresssituationen und/oder zu Pflanzenschutzmaßnahmen	Anfangsentwicklung, Vitalität, Stresstoleranz - Blattbehandlung: 1,0-2,0 kg/ha
Gemüsekulturen Bei der Pflanzung, in Stresssituationen	Anwachsen, Pflanzenqualität, Stresstoleranz - Blattbehandlung: 1,5-2,5 kg/ha - Tröpfchenbewässerung: 2-4 kg/ha
Weintrauben Nach Austrieb, zur Vollblüte, zur Nachblüte, bei Traubenschluss	Gleichmäßige Entwicklung, Fruchtansatz, einheitliche Reife - Blattbehandlung: 1,5-2,5 kg/ha - Tröpfchenbewässerung: 2-4 kg/ha
Erdbeeren 7-10 Tage nach dem Pflanzen, ab Blühbeginn im Abstand von 8 Tagen, 14 und 7 Tage vor dem Roden der Jungpflanzen	Anfangsentwicklung, Ablegerbildung, Anwachsen, Fruchtansatz, Qualität - Blattbehandlung: 1,5-2,5 kg/ha - Tröpfchenbewässerung: 3-4 kg/ha
Beeren Ab Blüte alle 14 Tage	Anfangsentwicklung, Anwachsen, Fruchtansatz, Qualität - Blattbehandlung: 1,5-2,5 kg/ha - Tröpfchenbewässerung: 3-4 kg/ha
Kernobst Blüte, Fruchtansatz, Junifall, alle 4 Wochen bis zur Ernte	Stresstoleranz, Fruchtansatz, Qualität - Blattbehandlung: 1,5-2,5 kg/ha - Tröpfchenbewässerung: 3-4 kg/ha
Steinobst* Blüte, Fruchtansatz, jede Woche bis zur Ernte	Stresstoleranz, Fruchtansatz, Qualität - Blattbehandlung: 1,5-2,5 kg/ha - Tröpfchenbewässerung: 3-4 kg/ha <small>*Bei Einsatz in der Pflaume, ist ein vorangehender Verträglichkeitstest erforderlich.</small>

Kultur/Einsatzzeitpunkt	Anwendungszweck, Aufwandmenge, Anwendungstechnik
Zucker- und Futterrübe 3-4-Blattstadium, Reihenschluss, 1 Monat vor der Ernte	Wurzelbildung, Vitalität, Stresstoleranz, Qualität - Blattbehandlung: 1,5-2,5 kg/ha
Kartoffel Nach dem Durchstoßen, alle 14 Tage, Blüte, 4 Wochen vor der Ernte	Wurzelbildung, Vitalität, Stresstoleranz, Qualität - Blattbehandlung: 1,5-2,5 kg/ha
Blumen und Zierpflanzen Zur Pflanzung, 14 Tage nach der Pflanzung, alle 3 Wochen	Blatt- und Blütenqualität, Vitalität, Wachstum, Stresstoleranz - Tröpfchenbewässerung: 2-4 kg/ha

pepton
85/16 instant

AMINOGRAMM (100 % L-AMINOSÄUREN):

Alanin	7,17 %
Arginin	3,33 %
Asparaginsäure	10,74 %
Cystein	<0,1 %
Glutaminsäure	7,35 %
Glycin	4,43 %
Histidin	5,78 %
Isoleucin	0,35 %
Leucin	12,16 %
Lysin	7,26 %
Methionin	0,70 %
Phenylalanin	5,73 %
Serin	3,25 %
Threonin	2,66 %
Tryptophan	1,21 %
Tyrosin	1,64 %
Valin	7,90 %
Prolin	3,09 %

ZUSAMMENSETZUNG (Gew.-%)

Freie Aminosäuren	16 %
Gesamt-N	13 %
Kaliumoxid	5 %
Phosphorpentaoxid	0,7 %
Organischer N	12 %
Magnesiumoxid	400 ppm
Eisen	410 ppm

Gebindegröße: 5 kg, 20 kg



Weitere Informationen finden Sie unter www.plantan.de und in der Produktinformation.